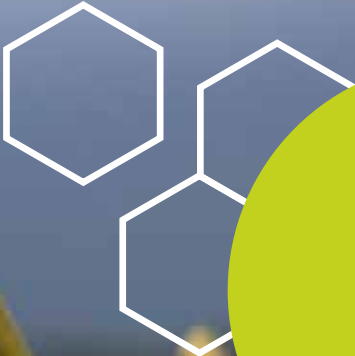


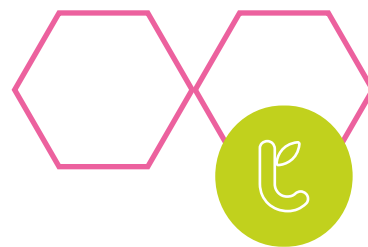
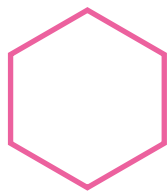
carloma

MÁS

DIVERSA

MÁS SOSTENIBLE





cartama

©Miguel A. Mejía Campos
Conceptualización y redacción

©Camilo Londoño Hernández
Diseño y diagramación

©Cartama
Daniel Montes
Ethan Comunicaciones
Fotografía

Si tienes alguna duda o comentario sobre este informe de sostenibilidad, o te gustaría conocer más sobre Cartama y nuestro compromiso con el desarrollo sostenible, visítanos en:

www.cartama.com

O síguenos en nuestras redes sociales:

LinkedIn: Cartama

Instagram: @cartama_col

Facebook: @cartama.colombia

Twitter: @cartamacolombia

De igual manera, puedes escribirnos al email somoscartama@cartama.com

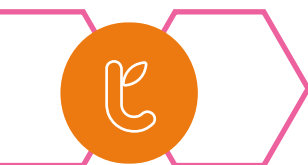
o contactarnos al teléfono

(+57) 604 444 75 70

con tus comentarios o dudas .

¡Gracias por tu interés y por contribuir a nuestro propósito de ser una mejor empresa para el mundo!

Informe de Sostenibilidad 2022

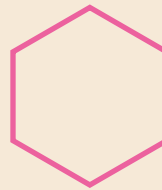




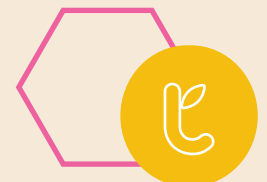
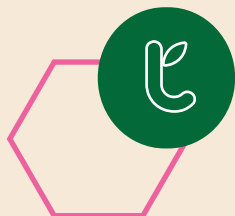
MÁS
SOSTENIBLE
MÁS



DI
VER
SA



RESUMEN GENERAL





ACERCA DE
ESTE INFORME

**Nuestro segundo
INFORME DE
SOSTENIBILIDAD
CELEBRA la
DIVERSIDAD**



La diversidad es clave para avanzar hacia un futuro sostenible. En Cartama, protegemos la biodiversidad y la riqueza natural de cada uno de los rincones donde tenemos presencia; promovemos políticas de equidad que brindan bienestar a nuestros colaboradores y aliados; y motivamos el diálogo de ideas y experiencias para seguir creando valor.

Esta **diversidad** es transversal a nuestro compromiso con el desarrollo sostenible y será el eje narrativo de los siete capítulos que presentamos en nuestro segundo Informe de Sostenibilidad. Aquí compartimos a nuestros grupos de interés las estrategias, avances y resultados obtenidos entre el 1 de enero y el 31 de diciembre de 2022.

Agradecemos tu interés por este documento, que refleja el esfuerzo de cada una de las personas que día a día, con pasión y esfuerzo, contribuyen a que nuestro aguacate Hass siga conquistando al mundo.



CARTAMA

una mejor

EMPRESA

para el

MUNDO



Carta de nuestro CEO

Estamos orgullosos de saber que Cartama es una mejor empresa para el mundo. Lo vivimos día a día, desde múltiples acciones: en la forma en que nuestra gente, con su trabajo y dedicación, hace del agro un motivo de esperanza para Colombia; en la manera en que respetamos y damos prioridad a las personas y la biodiversidad con las que convivimos; en nuestra apuesta por diversificar nuestros productos y compartir con los demás el mejor sabor de nuestras montañas; y en cómo transmitimos la magia, el amor y los sueños que hemos exportado en cada uno de los contenedores de aguacate.

Nuestro compromiso por cumplir con los más altos estándares se evidencia con la **obtención en el año 2022 del sello B Corp**, el cual evalúa y promueve organizaciones enfocadas en el triple impacto, es decir, con buenas prácticas ambientales, sociales y económicas. En este proceso fuimos la compañía del sector agrícola de Latinoamérica con el mejor puntaje en Gobernanza, Trabajadores y Clientes, ¡un logro que es relevante para Colombia y todo su sector aguacatero! Un hito que nos llena de alegría y motivación para seguir haciendo de esta empresa un referente para todo un país.

Creo firmemente que este es el resultado de un propósito que por 22 años hemos construido: brindar bienestar a todas las personas, abrazar la diversidad y alejarnos de ser una organización que solo produce y opera con el aguacate, para ser un eje transformador del agro. Así, buscamos generar un impacto positivo y seguir aportando a todo un movimiento de empresas que, al igual que nosotros, van más allá y ponen como prioridad a su gente.

Durante gran parte de la historia de Cartama hemos trabajado arduamente para incorporar prácticas sostenibles en todas las áreas -desde la producción y el cultivo, hasta el empaque, distribución y venta-, con el fin de minimizar el impacto en el medio ambiente. Creemos que actuar de manera responsable y sostenible es fundamental para el éxito a largo plazo y es la mejor manera de conectarse con cada uno de nuestros grupos de interés. Por ellos trabajamos para ser mejores como personas, empresa y sector.

En Cartama seguimos cuidando la biodiversidad de los territorios donde tenemos presencia. Los recursos naturales son limitados y es nuestra responsabilidad protegerlos para las futuras generaciones. **Continuamos conservando la vida en el planeta, realizando inventarios de fauna y flora, cuidando más de 1.000 colmenas de abejas y conservando nuestras más de 1.800 hectáreas de bosque nativo.** Colombia es un país rico en recursos naturales y queremos asegurarnos de que siga siéndolo en el futuro.

Nuestro país es diverso en regiones, territorios, creencias y culturas. Por eso, también estamos comprometidos con mejorar la calidad de vida de las comunidades rurales, estableciendo relaciones sólidas con nuestros trabajadores y productores a través de un trato digno y respetuoso. Gracias a cada uno de ellos nuestra historia continúa y seguimos trabajando para ser siempre una empresa transparente y cercana, con la que se puede dialogar para construir un mejor país.

Nuestro enfoque en las personas hace que demos gran relevancia al valor compartido: trasladamos el bienestar a cada uno de los eslabones de la cadena, promovemos la diversidad y hacemos lo posible para que cualquier ser humano, independientemente de su etnia, origen, religión, género u orientación sexual, se sienta incluido, valorado y libre para compartir lo que piensa con los demás. En Cartama celebramos nuestra historia y cultura, y valoramos el papel de nuestros indígenas, mujeres, jóvenes y, en general, el de todos los colombianos que creen en el campo.

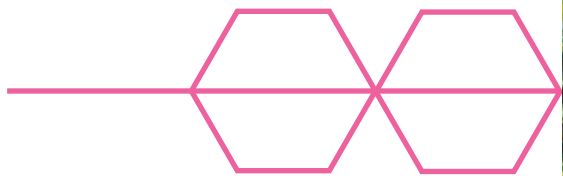
Igualmente, nuestro compromiso con la sostenibilidad nos brinda una oportunidad para motivar la diversidad de ideas, lo que se traduce en procesos de innovación que contribuyen al sector aguacatero. **El 2021 y 2022 fueron años clave en el desarrollo de proyectos como el Vivero, el proceso de reproducción de material vegetal, el banco genético y nuestro laboratorio Avolab**, entre muchos otros; con ello hemos podido potenciar nuestra compañía y las relaciones con toda la industria agrícola colombiana. Esta es una manera de contribuir al avance de todo un gremio que se posiciona como una alternativa victoriosa en medio de la coyuntura económica por la que pasa el mundo.

Este es el camino que hemos recorrido para obtener los mejores resultados que hoy exponemos en nuestro segundo Informe de Sostenibilidad. En 2022 enviamos nuestro contenedor número 3.000 -y vamos por más- y estamos muy cerca de comenzar a operar una nueva planta que responderá a los desafíos que tenemos como organización. De igual manera, desde nuestra sucursal en Róterdam seguimos enamorando con nuestros productos a países de Europa y Asia. No tenemos dudas: queremos conquistar al planeta con nuestro aguacate y lo estamos logrando.

Nada de esto hubiera sido posible sin los más de **1.600 colaboradores**, más de **350 productores aliados** y más de **250 proveedores** que hacen parte de Cartama, así como los entes gubernamentales, accionistas y personas como tú, que confías en nosotros y nos estás leyendo. ¡Gracias por hacer realidad este propósito de ser una mejor empresa para el mundo! Seguimos escuchando ideas, sugerencias y opiniones para generar valor a todos nuestros grupos de interés. Juntos, no tengo dudas, podemos marcar una gran diferencia en el mundo: así lo creemos las empresas que pertenecemos al Movimiento B y las personas que decimos con orgullo **"Soy Gente Cartama"**.



Ricardo Uribe Lalinde





NOS INSPIRA SER SOSTENIBLES

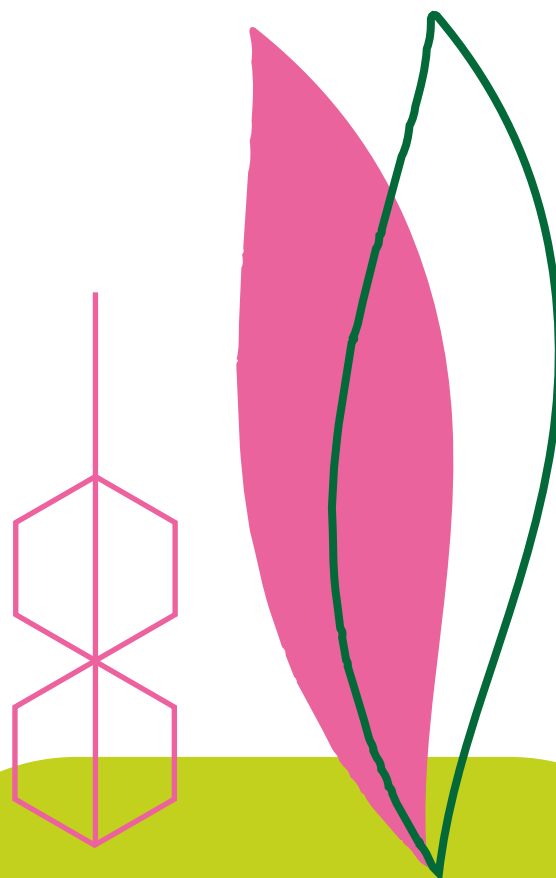
En Cartama, ser sostenibles nos inspira a seguir creciendo como organización y a construir una marca con un propósito superior que evidencia nuestro compromiso con las personas, el medio ambiente y la sociedad.

En esta organización damos prioridad a nuestros grupos de interés y nos conectamos con cada uno de ellos por medio de una comunicación transparente y cercana, siendo coherentes con nuestro objetivo de ser una mejor empresa para la sociedad, la naturaleza y el mundo en general.



PROPÓSITO SUPERIOR

Desarrollar el sector agrícola colombiano a través de la creación de valor compartido sostenible para todos nuestros grupos de interés.



Damos valor a nuestros grupos de interés

- Gente Cartama
- Comunidades
- Gobierno
- Clientes y consumidores
- Aliados estratégicos de la fruta
- Accionistas
- Proveedores

NUESTROS

PRINCIPIOS



Innovación
somos
todos

Nuestra
gente como
prioridad

Nuestro
futuro es
verde y
sostenible

Pasión
por lo que
hacemos

Damos
lo mejor para
progresar
juntos



NUESTROS

VALORES



Pasión
por lo que
hacemos

Honestidad

Respeto

Responsabilidad

Compromiso

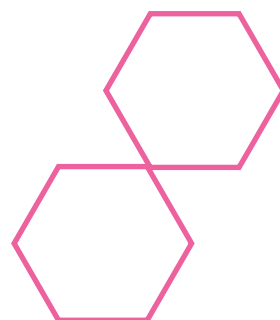


Nuestra estrategia de **SOSTENIBILIDAD** se basa en el **BIENESTAR** de nuestros grupos de **INTERÉS**



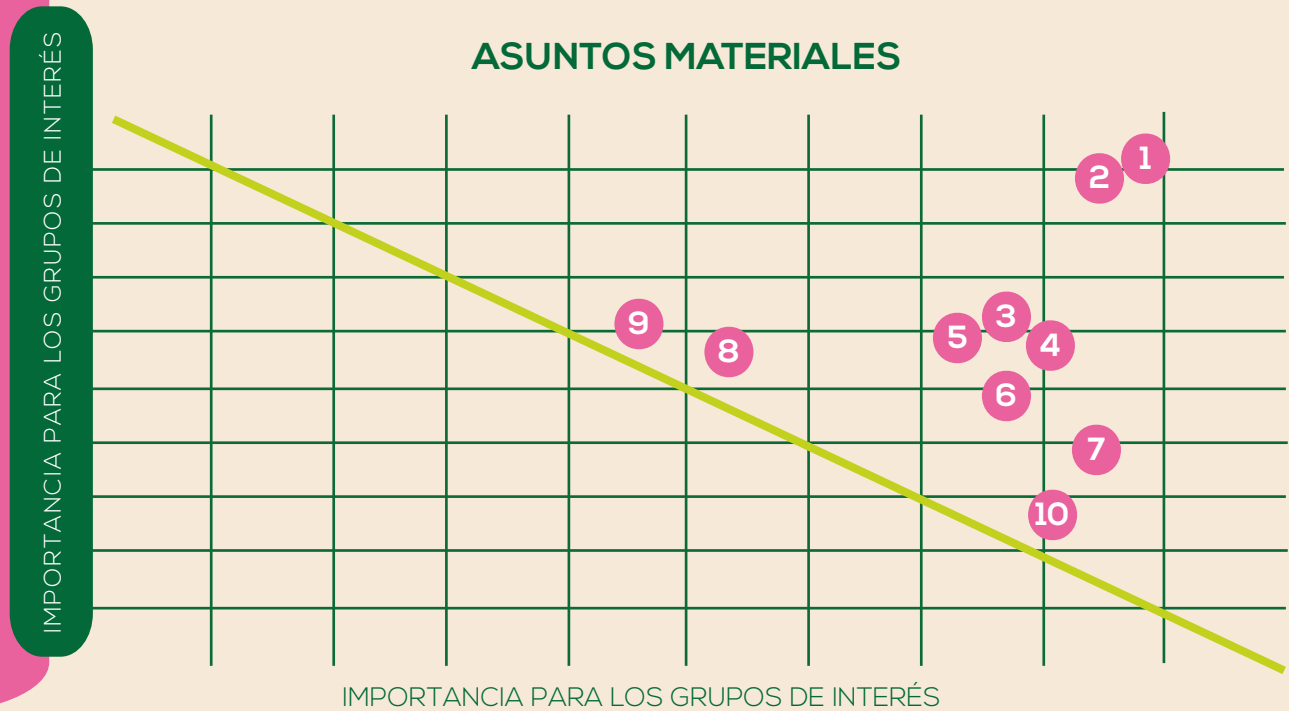
En Cartama construimos nuestro primer informe de materialidad, el cual es parte fundamental de nuestra estrategia de sostenibilidad y un instrumento que nos permite escuchar y conocer las perspectivas de nuestros grupos de interés sobre aspectos ambientales, sociales y de gobernanza.

Partiendo de este, hemos actualizado la matriz de riesgos y la matriz legal, con el fin de identificar nuestras fortalezas y aspectos por mejorar. Además, llevamos a cabo talleres y encuestas con alrededor de 125 personas, entre empleados, accionistas y proveedores, identificando 16 temas materiales con los que nos alineamos en esta ruta estratégica de la sostenibilidad, enfocándonos en los 10 más importantes para nuestros grupos de interés.

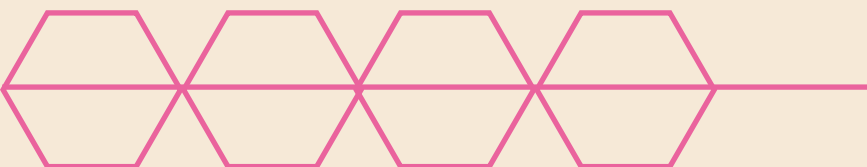


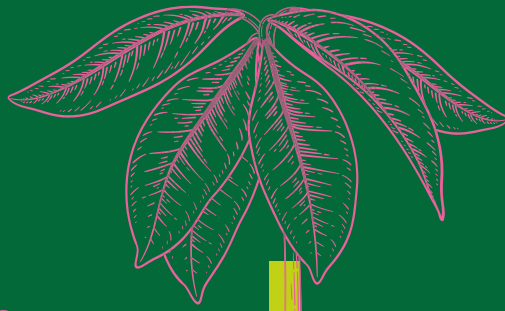
MATRIZ DE MATERIALIDAD

Estos asuntos materiales serán prioridad en la RUTA ESTRATÉGICA DE SOSTENIBILIDAD



- 1 Generación de empleo digno y formal. **Cap. 1**
- 2 Protección de los recursos y ecosistemas. **Cap. 6**
- 3 Desarrollo del territorio y las economías de escala. **Cap. 6**
- 4 Gestión de impactos ambientales sociales y económicos. **Cap. 6**
- 5 Relacionamiento con nuestros grupos de interés. **Cap. 1**
- 6 Buenas prácticas agroambientales. **Cap. 6**
- 7 Calidad del producto / Servicio **Cap. 5**
- 8 Desarrollo de la Educación. **Cap. 6 y 1**
- 9 Desarrollo de proveedores y fortalecimiento de la cadena de valor del aguacate. **Cap. 1**
- 10 Eficiencia de operaciones. **Cap. 5**





2000

Empezó nuestra historia con **12 hectáreas**, en Rionegro, Antioquia.

2012

Comenzamos a cultivar en el municipio de Anserma, en el departamento de Caldas, sumando **300 hectáreas** propias.

2015

Inauguramos nuestra **propia planta de empaque** en Risaralda.

**Comenzamos a exportar directamente.*

2017

Creamos nuestro propio vivero, produciendo **400 mil plantas**, que equivalen a **1.317 hectáreas** de siembra.

2020

Llegamos con nuestro primer contenedor a Japón.

2007

Ampliamos nuestras hectáreas en el municipio de Amagá, Antioquia.

2014

Llegamos al departamento de Risaralda; inicialmente al municipio de Quinchía y luego a Guática (2015).

2016

Fuimos reconocidos como el productor con la mejor calidad (**Growers Best Quality Award**) por la Multinacional Marks and Spencer.

Llegamos a **515 hectáreas sembradas.*

2019

Nos convertimos en la primera empresa colombiana en exportar aguacate Hass a China

Más de

20 AÑOS

transformando el

AGRO COLOMBIANO

2020

Nació **Cartama Europe** con el objetivo de facilitar la distribución de nuestro aguacate en países de Europa y Asia, y de dar respuesta a la creciente demanda de un mercado que quiere trabajar de una forma cada vez más directa y transparente con el productor.

2022

Inauguramos Avolab:

laboratorio de innovación del aguacate en el que ofrecemos servicios técnicos enfocados en mejorar la productividad de los diferentes cultivos. Realizamos análisis de suelos y de residualidad, matrices acuosas, microbiológicos y recomendaciones técnicas que ayudan al productor a obtener mejores rendimientos.

Contenedor 3.000:

con mucho orgullo y felicidad llegamos a nuestro **contenedor 3.000**, lo cual fue posible gracias a nuestra familia Cartama, incluyendo a los productores aliados que por más de 8 años nos han acompañado para transformar el agro y seguir cosechando esta increíble fruta.

2021

Desarrollamos y lanzamos el Guacamole BEGO: nuestro primer producto transformado. Con su nombre honramos a nuestros ancestros, ya que "bego" es la palabra que usaban los indígenas Katíos para referirse al aguacate. Este producto, además de representar un estilo de vida y acompañar los mejores momentos de las familias, lleva consigo el sabor de nuestras montañas.

Nos certificamos como Empresa B

Sistema B certificó que Cartama es la compañía del sector agrícola de toda Latinoamérica con el mejor puntaje en Gobernanza, Trabajadores y Clientes. Este hito es sumamente importante, pues en Cartama el enfoque está en nuestra gente.

Seguimos

CRECIENDO

Somos un equipo conformado por

- 1658** colaboradores,
- 255** proveedores y
- 331** productores aliados.



ODS

nuestra ruta diversa y sostenible



Generamos más de **1.650 empleos dignos**, con salarios justos y acordes, que apalancan el crecimiento económico del país.

- Brindamos salarios justos y acordes con la **legislación ambiental**.
- Vinculamos directamente a nuestra **Gente Cartama** a salud, pensión y riesgos laborales, garantizando su seguridad en todo momento.
- Brindamos asistencia técnica y compramos fruta a más de **350 pequeños productores**, contribuyendo a que sus aguacates lleguen a los mercados internacionales.
- Contribuimos al **crecimiento de la economía** de escala en los municipios donde tenemos presencia.



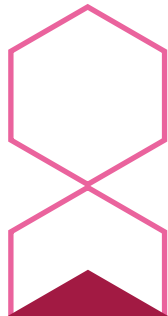
- Generamos estrategias de educación en alianza con **Cesde** y **Comfama**, las cuales permitirán el crecimiento de nuestros colaboradores a través de programas técnicos.
- Transferimos conocimiento a diferentes actores de la sociedad por medio de **Cartama Educa**, programa que inició con la construcción de inventarios ecológicos y la implementación del componente de apropiación social del conocimiento.
- Apoyamos la mejora de infraestructura educativa (**pintura, techos, tanques de almacenamiento de agua, material didáctico, impresoras, útiles escolares**) con el fin de contribuir a la educación de calidad y segura para los niños en nuestra área de influencia.



- Apoyamos el **mejoramiento técnico** de acueductos en zonas en las que tenemos presencia.
- Contamos con **planes de reforestación y franjas protectoras** que han sido delimitadas para mejorar y preservar las fuentes de agua.
- Iniciamos un programa de monitoreo de **fuentes de agua** en nuestros predios, lo que nos permite vigilar las características fisicoquímicas de las fuentes usadas para consumo.
- Suplimos gran parte de la necesidad de riego de nuestros cultivos con agua lluvia, **aprovechando las condiciones de trópico de Colombia** que favorecen un alto porcentaje de precipitaciones y hacen que el riego solo sea necesario en las épocas más secas del año.
- Contamos con sistemas de **tratamiento de aguas residuales** que nos permiten hacer una remoción de carga eficiente antes de su vertimiento.



- Le apostamos a la **energía renovable y más limpia** con la instalación de paneles solares.
- Nuestros proyectos en las unidades productivas están enfocados en **generar autonomía energética** temporal para los fumiductos, bocatomas y sistemas de dispersión, lo que nos permite ampliar nuestra matriz energética y contribuir a minimizar las emisiones de CO₂.
- Nuestra planta de empaque genera entre **25 % y 30 % de su energía** a través de paneles solares instalados en sus techos.
- Con estas acciones hemos logrado reducir más de **65 toneladas de CO₂**.



- Generamos **más de 1.650 empleos** dignos, con salarios justos y acordes, que apalancan el crecimiento económico del país.
- Ofrecemos beneficios que complementan las necesidades de nuestra gente en la **protección a la vida, inclusión financiera y salario emocional**.
- Contribuimos con el **20 % de las exportaciones de aguacate Hass de Colombia** a todos los destinos.



- Trabajamos por el agro colombiano y **mejoramos la economía de muchas familias campesinas**.
- **Dignificamos la tarea del agricultor** por medio de asesorías y soporte técnico que contribuyen a impulsar, formalizar y certificar sus negocios.
- Generamos oportunidades para que los jóvenes se queden en sus territorios con salarios dignos y opciones de crecimiento.
- Manejamos una política de no discriminación, lo que nos ha permitido contar con colaboradores muy diversos.
- Creemos en el papel de la mujer en el campo. Nuestra matriz de vinculación ya supera el **30 %**.
- Más de **200 millones** de pesos se emplearon para apoyar las solicitudes de las comunidades relacionadas con temas de educación, infraestructura, acueductos y cambio climático.



- Implementamos buenas **prácticas agrícolas y ambientales**.
- Generamos energía con recursos renovables y trabajamos en pro de la **optimización de los procesos**.
- Contamos con **Planes de Manejo Ambiental** para controlar las operaciones en sus diferentes fases.
- Contamos con diferentes certificaciones como **Empresas B, Smeta IV Pilares, Rainforest Alliance, BRC, BASC y GLOBAL.G.A.P.**
- Uso **responsable del agua** mediante concesiones en las diferentes zonas donde hacemos presencia.
- Mayor **uso de insumos biológicos** para el control de plagas y enfermedades.



Más de **1.800 hectáreas (30 % de nuestro total)** son bosques nativos protegidos y áreas de reforestación. Esto permite una conectividad ecológica que potencializa el desarrollo de la flora y fauna en los ecosistemas donde tenemos presencia.

- Contamos con un plan de reforestación que nos permite ampliar la **franja protectora boscosa**.
- Sustituimos pastizales dedicados a las actividades pecuarias por **cultivos agrosostenibles** perennes que permiten la captura de CO₂.
- Generamos energía para nuestros procesos a través de recursos renovables (**energía solar**).
- Iniciamos proyectos para **calcular nuestra huella ambiental** y establecer acciones frente al cultivo.
- **Creemos en una agricultura más limpia:** usamos productos responsables con el medio ambiente y aplicamos productos certificados de alta tecnología.



SOMOS
cartama
 una empresa que
 trabaja por ser
 sostenible y celebra la
DIVERSIDAD

Nuestro Gobierno Corporativo

Junta Directiva

Claudia Arango
 Paula Restrepo
 José Alberto Vélez
 Luis Carlos Uribe
 Darío Rey Mora.

Comité de Compensación

Claudia Arango
 Paula Restrepo
 José Alberto Vélez
 [Director Gente Cartama]

Comité de Inversionistas

Ruth Upegui.
 José Loaisa.
 José Alberto Vélez
 Luis Carlos Uribe
 Jorge Enrique Arbeláez
 Nicolás Echeverría
 Carlos Manuel Uribe

Comité de Vigilancia

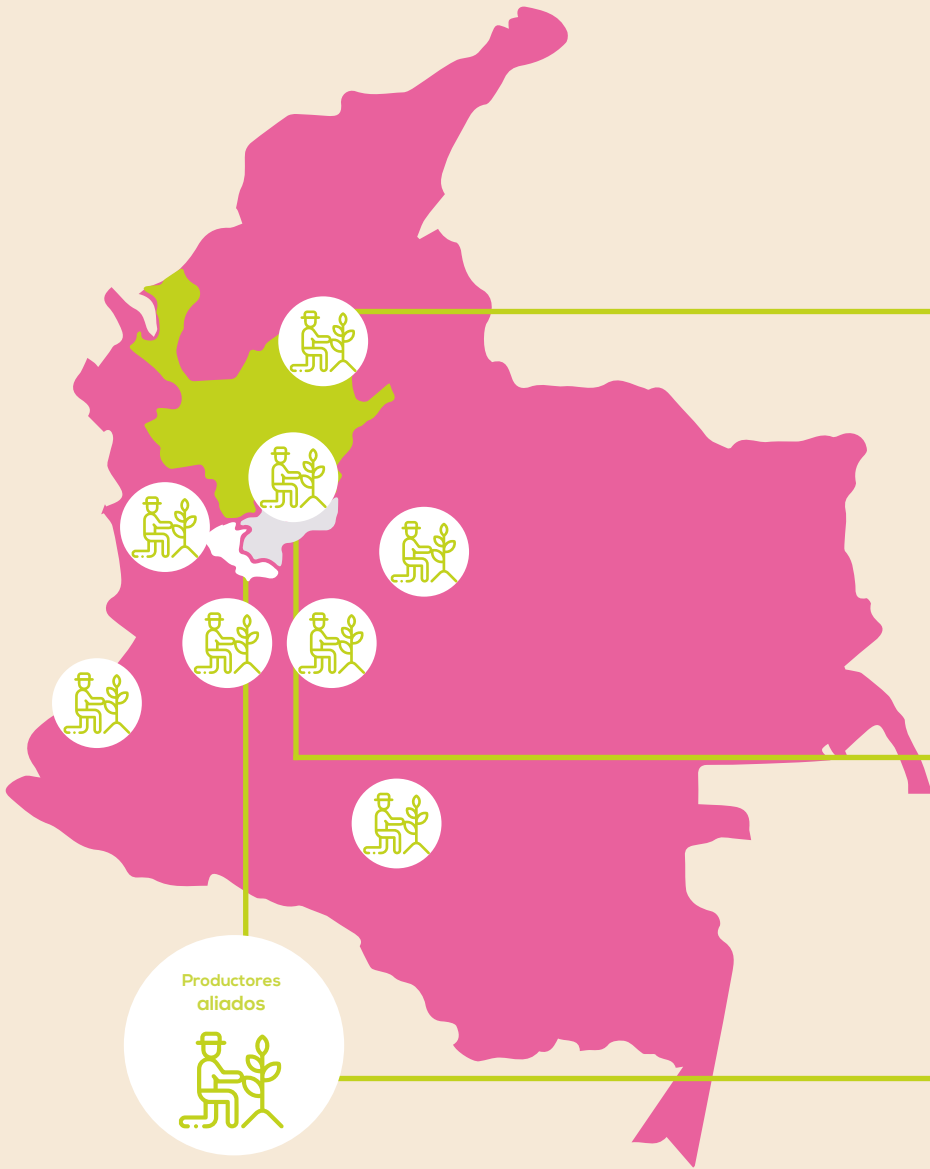
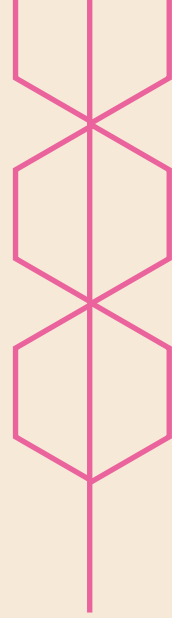
Camila Llano
 Maximiliano Londoño
 Camilo Restrepo
 Juan Carlos Moreno

42 

Unidades productivas

5.937 ha.

Área total



Antioquia

Avolab

Área total: 2.988,93 ha

763 colaboradores

UP: 24

Abejorral, Amagá, Caramanta, Concordia, Jericó, Támesis, La Unión, Rionegro, Sonsón, Valparaíso, Tititribí.

Caldas

Vivero

Área total: 2.480,81 ha

307 colaboradores

UP: 12

Anserma, Aranzazu, Riosucio, Salamina.

Risaralda

Área total: 467,90 ha

588 colaboradores

UP: 6

Guática, Quinchía.

Otras unidades de negocio

429,06 ha

UP: 3

Sincelejo (ganadería), Támesis (naranja), Supía (vivero).

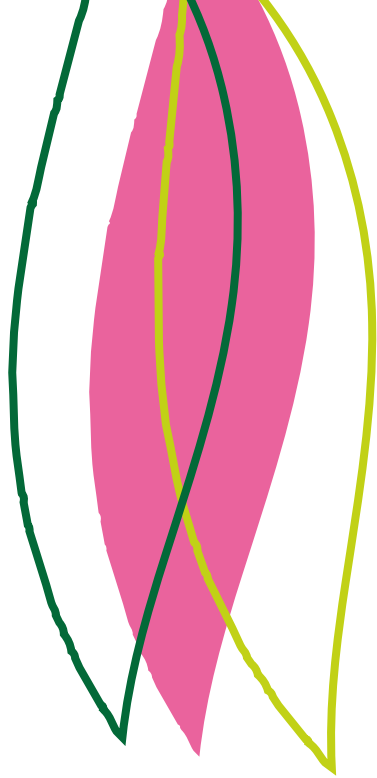
Área efectiva:

área disponible y/o destinada al desarrollo del proyecto productivo: **4.097,34 ha (69%)**

Total área de Bosque:

comprende el área con cobertura de bosque más las áreas de servicio como: construcciones, bodegas, vías de acceso, entre otras. **1.840,10 ha (31%)**





CONTEXTO ECONÓMICO



Entendiendo los **RETO** para **CRECER** de manera **SOSTENIBLE**

Tres años después de su inicio, seguimos viviendo los efectos de la pandemia del Covid 19. Las políticas como “Cero COVID” de China, que ralentizan el comercio mundial, y las altas tasas de inflación causadas por las ayudas fiscales de los diferentes países, hacen que el panorama actual de la economía sea poco alentador. Según el Banco Mundial, las proyecciones desfavorables del 2022 se convirtieron en el escenario de referencia para 2023, con lo cual se espera una baja tasa de crecimiento económico, alrededor del 1,7 %, y se considera la posibilidad de una recesión global.

Hay una gran lista de riesgos que pueden desencadenar tal recesión, entre los cuales el más relevante es que no se logre controlar la inflación tras los aumentos de las tasas de interés. Todos los países han empleado esta política monetaria de manera oportuna, pero cada vez es menor el margen de acción para no perjudicar la economía. Esto nos sitúa en la delgada línea que hay entre mantener la economía a flote o llegar a una recesión. Sin embargo, la estabilización de la inflación en Estados Unidos comienza a dar señales de que evitaremos esta crisis.

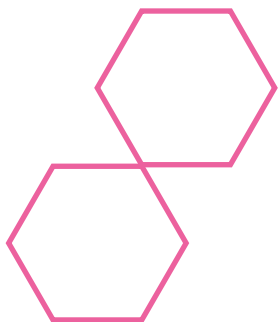
En cuanto al panorama colombiano, según el Departamento Administrativo Nacional de Estadísticas (DANE), la economía cerró con un crecimiento del PIB en 7,5 %, lo que está por debajo de las proyecciones realizadas a principio de año, pero por encima en 4,4 puntos respecto al promedio mundial, según la Organización para la Cooperación y el Desarrollo Económicos (OCDE). Esto significa que, a pesar de las dificultades mundiales, el 2022 fue un buen año para Colombia, y esto nos dará mejores herramientas para el 2023.



LA ECONOMÍA COLOMBIANA DEL 2022

El 2023 traerá grandes retos para el país.

La confianza mutua entre las empresas y el Estado será lo que evitará una recesión y garantizará el desarrollo social y económico.



Durante el primer semestre, el país tuvo una tasa de crecimiento económico interanual superior al 10 %, impulsado principalmente por aumentos en el crédito de consumo y una disminución en el desempleo, el cual cerró en 10,3 %, una tasa similar a la que se tenía antes de la pandemia.

Sin embargo, durante la segunda mitad del año se comenzaron a sentir los efectos de la guerra entre Rusia y Ucrania, que causó un aumento en el precio de los agroinsumos y, por ende, en el de los alimentos. Adicionalmente, debido a las decisiones contractivas del banco central estadounidense, hubo una devaluación generalizada de las monedas en América Latina que impactó negativamente la economía.

Según el DANE, los sectores que más reportaron crecimiento durante el 2022 fueron: Actividades de entretenimiento, recreación y servicios, con un 37,9 %, el cual representa 1,2 % del crecimiento general; Información y comunicaciones, que creció 14,7 %; y el Comercio, con 10,7 % de crecimiento.

Por otro lado, el sector que más sufrió fue el agropecuario, que tuvo un decrecimiento del 1,9 % debido a que, además de los incrementos en costos de operación, el país se vio afectado por grandes cantidades de lluvia durante todo el año, lo que disminuyó la producción de todos los cultivos.

En cuanto a los indicadores sociales de pobreza y desigualdad, según la Comisión Económica para América Latina y El Caribe (CEPAL), el 15 % de la población colombiana vive en situación de extrema pobreza, siendo la tercera nación con el porcentaje más alto en este apartado. Además, el país fue el quinto con la mayor tasa de desempleo en la región.



COMERCIO EXTERIOR

Según las estadísticas de comercio del DANE, la balanza comercial en 2022 cerró con un déficit de USD 14.331 millones, lo que representa una reducción de un 6,1 % respecto al año anterior.

En cuanto a las actividades económicas, el sector minero lidera las exportaciones con 46,9 % (USD 26.811 millones), seguido del sector industrial con 45,8 % (USD 26.168 millones), el cual está compuesto principalmente por la elaboración de productos alimenticios. En tercer lugar, se encuentra el sector agropecuario, que representó el 7,1 % (USD 4.030 millones).

En cuanto a las exportaciones, el país pasó de USD 41.390 a USD 57.115 millones, lo cual representa un aumento del 38 %. Los principales destinos de las exportaciones fueron Estados Unidos, Ecuador, México, Perú y Alemania. Por el lado de las importaciones, hubo un incremento del 26,7 %, cerrando el año con un valor de USD 77.413 millones. Su origen fue principalmente Estados Unidos (24,3 %) y China (24,15 %).

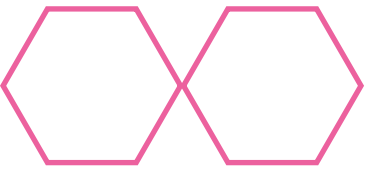


TASA DE INTERÉS

Debido a las políticas fiscales expansivas para contrarrestar los efectos de la pandemia y también a la guerra entre Rusia y Ucrania, el mundo vivió durante 2022 un incremento generalizado de los precios. La herramienta de los bancos centrales para luchar contra esta inflación es la tasa de interés, ya que así se desincentiva el consumo y la financiación.

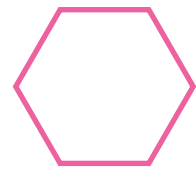
Se espera que durante el 2023 la inflación se acerque al 8% o 9%, y que las tasas de interés comiencen a disminuir para no afectar de manera significativa el crecimiento económico. Según la Fundación para la Educación Superior y el Desarrollo (Fedesarrollo), el máximo que podría alcanzar la tasa de interés en Colombia está alrededor del 13,25 %.





TASA DE CAMBIO

En 2022 la tasa de cambio en Colombia alcanzó máximos históricos: estuvo en un promedio de 4.256 pesos por dólar, es decir, 13,7 % por encima del promedio del año 2021. Entre las principales razones de esta variación se encuentran el incremento de la tasa de interés en Estados Unidos, que aumentó el flujo de capitales buscando mayor seguridad de inversión, y la incertidumbre generada por el cambio de gobierno.



EL 2023 SERÁ UN AÑO PARA DEMOSTRAR LAS CAPACIDADES DEL PAÍS

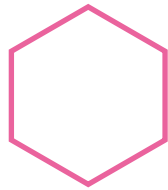
Como se dijo anteriormente, estamos en un año de alta vulnerabilidad económica. Sin embargo, terminamos el 2022 con suficientes herramientas para desenvolvernos en un escenario positivo. Tanto el sector público como el privado debemos centrarnos en generar confianza mutua y transmitirla a los consumidores, inversionistas y, lo más importante, a los mercados externos.

Estamos en un período de transición política que genera incertidumbre, pero demostrar que estamos dispuestos a hacer alianzas público-privadas para solucionar los principales problemas del país, incluso con altos costos de financiación, será fundamental en el resultado de la economía en 2023.

El margen de acción de las empresas y el Estado es limitado, por lo que debemos concentrarnos en administrar los recursos en los frentes con mejores resultados transversales y que tengan un mayor efecto multiplicador en la economía. Es momento de centrarnos en aumentar el ingreso per cápita, ayudando a los más vulnerables.

Desde Cartama seguimos construyendo un país más próspero y estamos enfocados en potenciar las alianzas institucionales. Este es el camino que hemos trazado para compartir valor con cada uno de nuestros grupos de interés y contribuir a la transformación y dignificación del agro en Colombia.





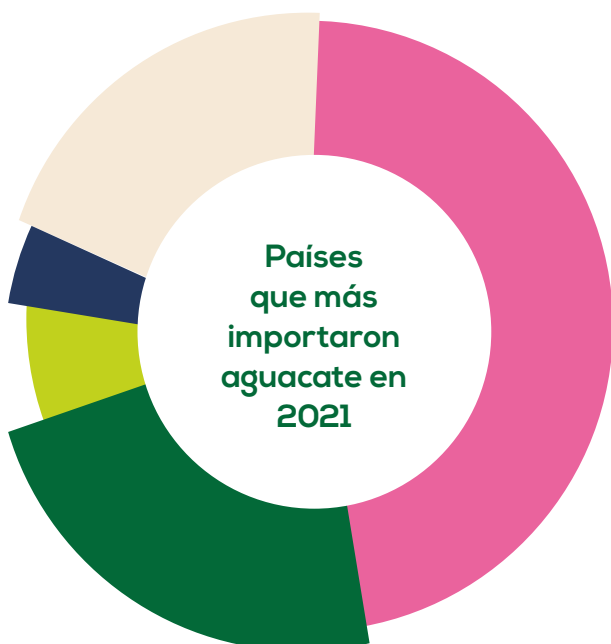
EN 2021 Y 2022 EL SECTOR DEL AGUACATE EN EL PAÍS SIGUIÓ CRECIENDO

Según la Organización de las Naciones Unidas para la Alimentación y la Agricultura (FAO), en 2022 el mercado global de aguacate decreció en un 6 % debido a la reducción en exportaciones mexicanas por las condiciones meteorológicas durante el año.

Sin embargo, tanto Perú como Colombia aprovecharon sus incrementos en superficie cultivada para suplir las necesidades de este mercado. Según el Foro Económico Mundial, con las cifras del 2022 **Colombia se convirtió en el tercer exportador de aguacate Hass**, superando la producción de Asia y África.



- México 56%
- Perú 22 %
- Colombia 4 %**
- Chile 4 %
- Asia 1 %
- África 9 %
- República Dominicana 2 %
- Otros 2 %



- Estados Unidos 47 %
- Unión Europea 23 %
- Asia 8 %
- Canadá 4 %
- Otros 18 %

Toneladas estimadas:

2.490.315

(Porcentaje de participación estimada en toneladas)

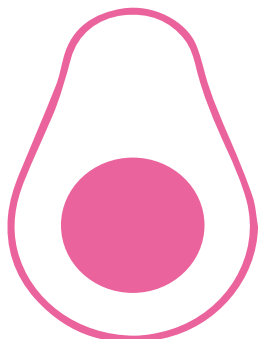
FUENTE: Trademap y FAO

En 2022 se exportaron desde Colombia:

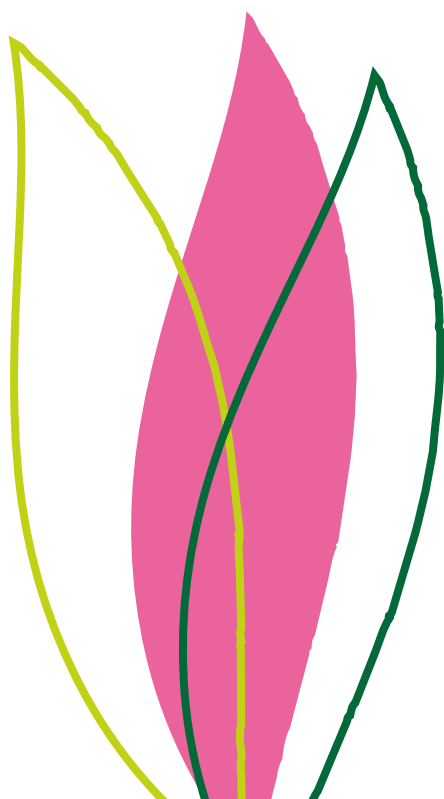
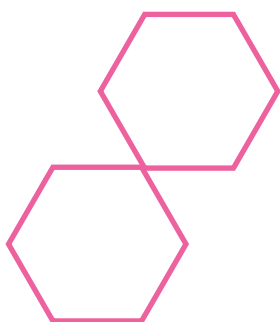
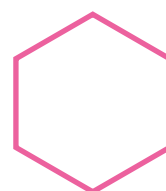
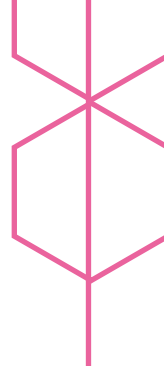
USD **178**
Millones

97.900
Toneladas de aguacate Hass

Fuente: Treid 2023



Estas cifras representaron una reducción en valor del 12 %, a pesar del incremento en producción del 1,5 % en comparación con el 2021; esto debido principalmente a una mayor producción de fruta delgada tras la fuerte temporada de lluvias en el año 2022.



EXPECTATIVAS PARA EL 2023

Con el pronóstico del fin de la temporada de lluvias que tanto afectó la producción y la calidad del aguacate Hass alrededor del mundo, se espera que el mercado colombiano crezca aproximadamente entre el 15 % y el 20 % en 2023.

Adicionalmente, los principales productores históricos (México, Perú y Chile) hacen cada vez más esfuerzos por regular la producción del aguacate Hass debido a los daños que ha causado a las fuentes hídricas. A pesar de que Colombia, gracias a sus condiciones climáticas, no tiene el mismo riesgo que estos países, también deberá cuidar las buenas prácticas en la producción para hacerla sostenible.

Debido a estos factores, nuestro país tendrá grandes oportunidades para abrirse paso en los mercados y jugar un papel sobresaliente en las exportaciones de aguacate Hass.

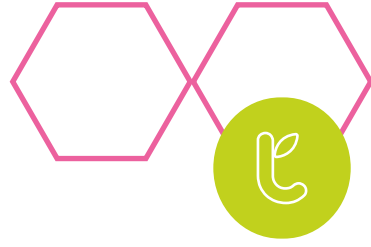


carloma

MÁS
SOSTENIBLE
MÁS

DI
VER
SA





cartama

MÁS

CONTENIDO

Informe de Sostenibilidad 2022

D

I

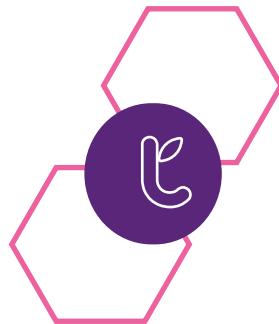
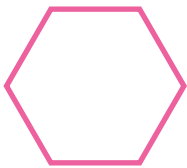
V

E

R

S

A





Pág.



Dar valor a los grupos de interés

32



Innovación en nuestros procesos

64



Visualizar un mejor planeta para todos

78



Empezar por brindar bienestar

86



Resultados que nos motivan

98



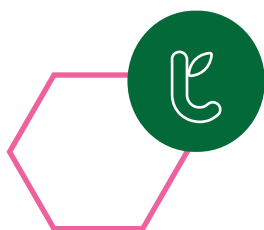
Sostenibilidad como eje transversal

104



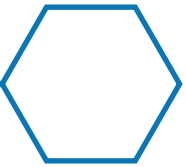
Abejas y aguacates Hass conquistando el mundo

120





1 **DAR**
VALOR A
NUESTROS
GRUPOS DE
INTERÉS



Palabras claves:
Grupos de interés,
Gente Cartama
(colaboradores),
junta directiva,
proveedores,
accionistas.

Nuestros grupos de interés y su bienestar nos motivan a seguir implementando las mejores prácticas sociales y ambientales. Queremos conectarnos con cada uno de ellos, fortalecer la relación y contribuir de manera articulada al desarrollo del agro colombiano.





CLIENTES

**Les brindamos
los más altos
estándares de
calidad y
sostenibilidad**

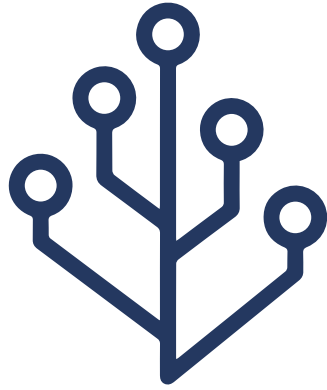
Cuidamos toda la cadena de producción y garantizamos la disponibilidad del aguacate Hass durante las 52 semanas del año. Es así como trabajamos con pasión para satisfacer y enamorar al mundo con nuestros productos, los cuales llevan consigo el sabor de las montañas colombianas y la pujanza de cientos de familias campesinas y profesionales que día a día se forman para ser mejores en sus procesos.

De igual manera, realizamos capacitaciones en el mercado nacional con nuestras mercaderistas, quienes les explican a nuestros consumidores la mejor manera de disfrutar el aguacate Hass y sus beneficios. También lo hacemos por medio de nuestras redes sociales, con contenido enfocado en recetas, momentos de consumo y datos curiosos de la fruta.



**Ser
MEJORES
para nuestros
CLIENTES Y
CONSUMIDORES**



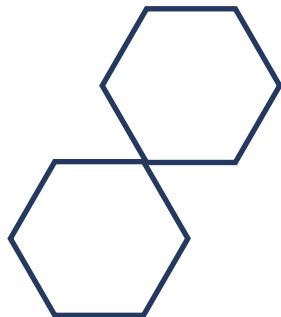


Realizamos encuestas para identificar en qué podemos mejorar

Anualmente, realizamos encuestas de satisfacción para evaluar la eficiencia de nuestros servicios comerciales. Sabemos que siempre hay algo por mejorar y con gusto lo hacemos para seguir brindando la mejor experiencia a cualquier persona que compre nuestros productos.

Desarrollamos procesos de formación para mejorar la experiencia del consumidor

Gran parte de nuestra fruta llega a empresas que se encargan de distribuir el aguacate al consumidor final. A este segmento le brindamos capacitaciones y un acompañamiento a la medida, con el fin de que sus clientes puedan disfrutar del aguacate en el momento oportuno y con la mejor experiencia.



Queremos brindar una experiencia más justa y transparente

Después de despachar el contenedor desde nuestra planta empacadora, recibimos por parte del cliente las liquidaciones finales que se obtienen una vez este recibe y vende la fruta, pues es ahí cuando se recibe la retroalimentación y se hacen efectivas.

Con esto podemos determinar el margen por contenedor y, en caso de ser necesario, realizar los ajustes pertinentes por medio de notas de crédito o débito que benefician a nuestros aliados estratégicos en el marco de sus utilidades.



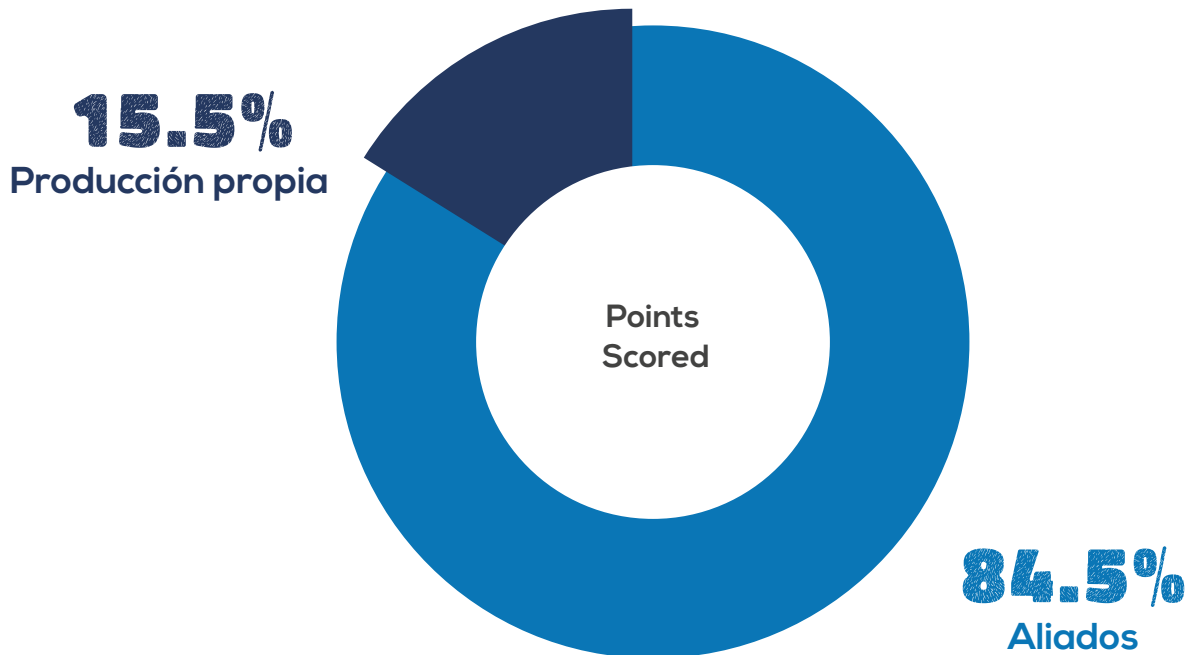


PRODUCTORES ALIADOS

**Juntos contribuimos
al desarrollo del
campo colombiano**

Nuestros productores aliados son clave en toda nuestra operación y son un pilar estratégico de nuestra gestión. En su quehacer comienza el secreto de contar con un excelente aguacate que sea competitivo en el mercado y enamore a nuestros clientes las 52 semanas del año.

Por tal razón, queremos ser siempre transparentes con nuestros productores, compartir valor con ellos, brindarles garantías y tratarlos como parte de una gran familia. Esa es la clave para que nos acompañen con lo mejor de sus cosechas durante muchos años y para potenciar el crecimiento conjunto.



Tenemos como foco el fortalecimiento de nuestras relaciones con los productores aliados, con el fin de que estas sean a largo plazo y nos posibiliten tener mayor volumen de fruta de calidad.

¡Queremos crecer en conjunto!

Productores aliados



342

Productores aliados



461

Unidades productivas aliadas



19.206

Toneladas de fruta



10

Asociaciones acompañadas

380

Predios acompañados en certificaciones

172 predios en Certificación Social (Rainforest y Grasp)

+214 predios nuevos certificados (comparado con 2021)



Familias impactadas

290

de pequeños y medianos productores

52

de grandes productores



Productores provenientes de 8 departamentos

Antioquia
Caldas
Huila
Quindío
Risaralda
Cundinamarca
Tolima
Valle del Cauca

Desde Cartama queremos estar disponibles para nuestros productores siempre que ellos nos necesiten, no solo con los servicios de acompañamiento técnico, sino también en el ámbito personal y familiar.

Además de ofrecerles un precio justo, queremos que se queden con nosotros porque confían en nuestra gestión y porque hay una relación que trasciende lo comercial.



“ Contamos con productores de municipios como Sonsón, en Antioquia, que empezaron con nosotros hace **5 años** aproximadamente, siendo unos agricultores que vivían con lo mínimo, con lo que podían cosechar.

Hoy son productores que cuentan con su propio carro, tienen a sus hijos estudiando en la universidad; incluso algunos ya son empresarios. **Esto también es sostenibilidad: contribuir a mejorar la calidad de vida de nuestros agricultores y aportar al agro colombiano”.**

Jennifer Patiño

Nuestra intención es generar valor compartido

En Cartama fortalecemos la cadena de producción del aguacate desde varios frentes, brindando a nuestros productores el apoyo de más de 38 profesionales

Servicios y actividades ofrecidas por Cartama a nuestros productores aliados

Investigación y Desarrollo e Innovación



Análisis de laboratorio



Servicios financieros



Comercialización de insumos y herramientas



Al detalle

- Asesoría técnica de primer nivel y capacitaciones.
- Soluciones de agricultura de precisión, con recomendaciones agronómicas basadas en información satelital y fotografías de drones.
- Acompañamiento en la implementación de las diferentes normas de seguridad alimentaria.
- Servicios financieros y líneas de crédito favorables gracias a diferentes convenios con entidades financieras como Bancolombia, Comfama y Agricapital.
- Desarrollo de encuentros y eventos, como la Convención Nacional de Productores.
- Acompañamiento en el proceso de certificación de predios, como la otorgada por Rainforest.
- Análisis de muestras en nuestro laboratorio.
- Acceso a insumos y herramientas aptas para el sector: material vegetal e insumos premium.

A través de alianzas de largo plazo con nuestros productores, en las que les ofrecemos precios justos y garantías de rentabilidad que les permiten seguir creciendo, hemos generado empleo digno y un desarrollo económico sostenible. Así mismo, hemos contribuido en la gestión de impactos ambientales y en la protección y uso responsable de los recursos naturales.



**Para el 2023
seguiremos
creciendo como
aliados**

Desarrollaremos pequeñas asociaciones competitivas.

Seguiremos con la gestión de riesgos de la cadena de suministros.

Continuaremos con el acompañamiento en certificaciones de normas sociales para acceso a nuevos mercados.

Habilitaremos predios para exportar a otros países.

Seguiremos dando lo mejor de nosotros para fidelizar a nuestros productores con el desarrollo de nuevas habilidades y competencias.





COLABORADORES

La diversidad de nuestra gente y su pasión por el agro

En Cartama estamos comprometidos con la diversidad y la inclusión. Nuestras políticas de Talento Humano lo reflejan y lo ponemos en práctica en la forma en que nuestros colaboradores, sin importar su cargo, edad, género, orientación sexual o lugar de origen, se sienten parte de una organización que tiene como prioridad a su gente.

Desde el primer momento en que un candidato se quiere sumar a nuestra familia, iniciamos procesos de selección sin sesgos y basados en la igualdad de oportunidades. Así mismo, fortalecemos nuestras directrices, las cuales, además de tener como esencia los Derechos Humanos, promueven la transparencia, el lenguaje inclusivo y la diferencia de perspectivas, experiencias y conocimientos.

Esto nos permite fortalecer todos los elementos que constituyen la esencia de Cartama: nuestros principios, la cultura organizacional y, en general, todo aquello que nos hace sentir orgullosos de decir **"Soy #GenteCartama"**.

En el primer semestre de 2022 realizamos un despliegue estratégico para seguir fortaleciendo nuestra cultura organizacional, con cobertura al 100 % de las Unidades Productivas y demás centros de trabajo.

Evolución Enero - Marzo	Divulgación Abril - Junio	Refuerzo Julio - Diciembre
<ul style="list-style-type: none"> •Análisis del marco cultural actual. •Co-creación por medio de talleres con un equipo multidisciplinario. •Validación por parte de Gente Cartama, CEO y Comité de Gerencia 	<p>Realizamos la divulgación de nuestro nuevo marco cultural a toda la organización:</p> <ul style="list-style-type: none"> • 28 espacios de socialización. • 1.400 colaboradores. • 100 horas dedicadas. 	<p>Desarrollamos diferentes campañas y actividades en las que reforzamos nuestro marco cultural:</p> <ul style="list-style-type: none"> • Campaña "Conociendo Nuestra Gente". • Reto #PORMILLONES • Cultura de Calidad e Inocuidad. • Pulsaciones Clima y Cultura 2022-2. • Evaluación de Clima y Cultura 2022. • Fiestas Cartama

Este proceso fue de suma relevancia en el 2022, especialmente por el gran crecimiento que tuvimos en Cartama y por el desarrollo de una nueva estrategia organizacional que tenía como foco el desarrollo del campo colombiano. No tenemos dudas: si queremos favorecer el crecimiento, debemos partir de nuestras personas y sus comportamientos asociados con el ser, el saber y el hacer.

Nuestros **PRINCIPIOS** nuestro **ADN**



Nuestra gente como prioridad

Promovemos el cuidado, bienestar integral y desarrollo profesional de nuestros colaboradores.

Damos lo mejor para progresar juntos

Identificamos retos e implementamos soluciones para el bien común, buscando el crecimiento confiable y sostenible de Cartama y de nuestros aliados.

Pasión por lo que hacemos

Nos sentimos orgullosos de nuestros logros; nos retamos y nos evaluamos continuamente para crecer; y promovemos la mejora continua y la disciplina operativa.

Nuestro futuro es verde y sostenible

Trabajamos con conciencia ambiental, transformamos los territorios, brindamos empleos dignos y de calidad, y crecemos de manera rentable y sostenible.

Innovación somos todos

Nos apalancamos en la innovación para generar valor a toda Colombia y fortalecer la relación con nuestros grupos de interés.

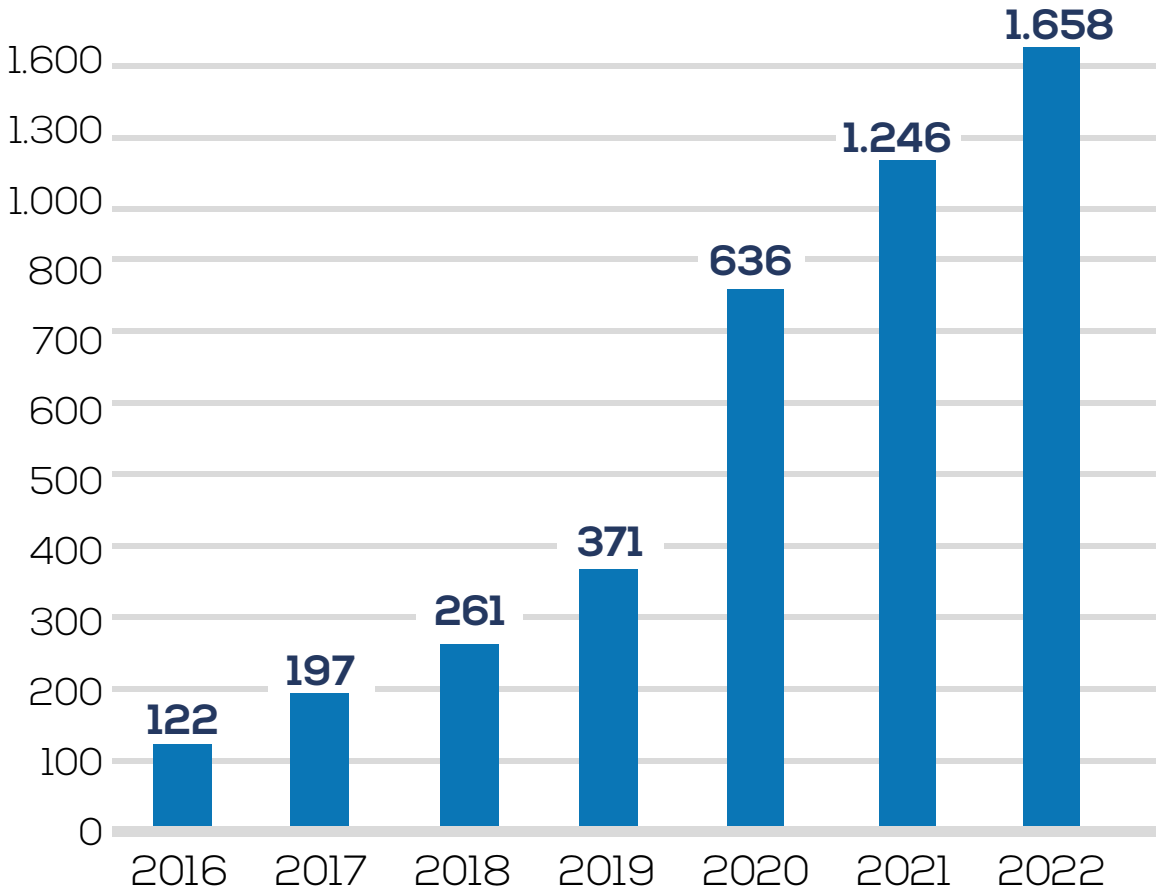


NUESTRA GENTE

carluma



Seguimos creciendo

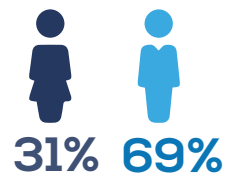
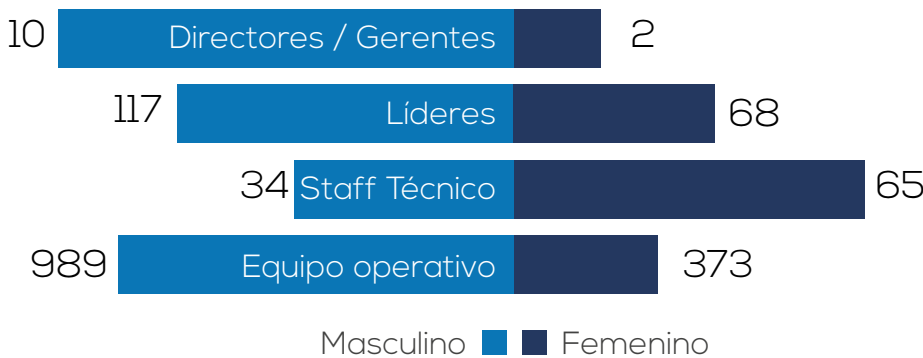


42 Número de promociones realizadas en 2022

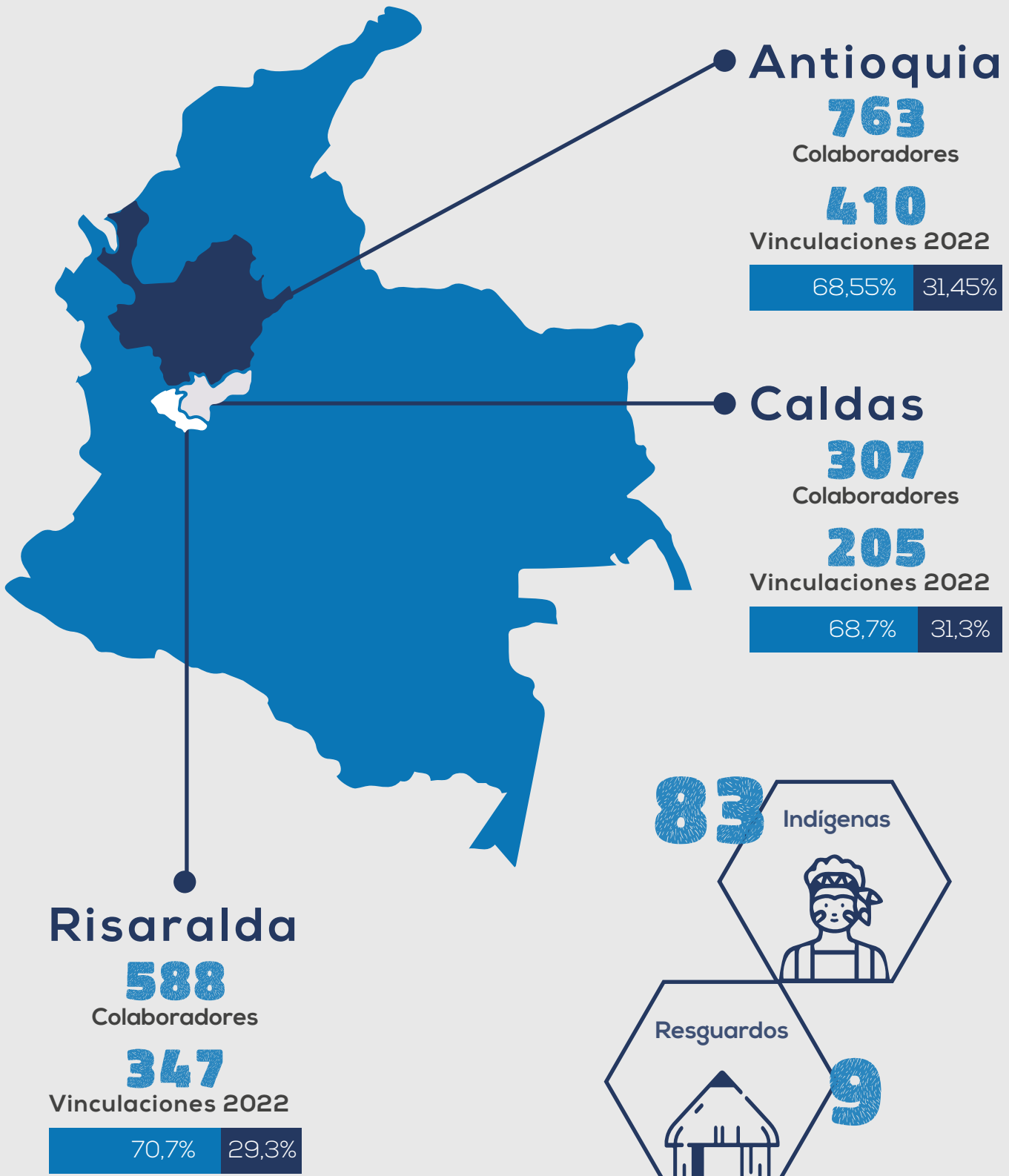
1.648 Personas que se ganan más de un salario mínimo legal vigente

962 Vinculaciones en 2022

Distribución por género y rol



LA DIVERSIDAD DE NUESTRA GENTE



Masculino ■ Femenino





**Para el 2023
seguimos
contribuyendo a**

- Nuestra experiencia como empleados.
- Mapa de talento.
- Virtualización del aprendizaje.
- Fortalecimiento de programas de cultura.
- Rol de la mujer en el agro.
- Reducción en cantidad y severidad de accidentes de trabajo, y fortalecimiento en seguridad física.
- Registro biométrico.

Escuchar la voz de nuestros colaboradores para ser mejores

Por medio de nuestra encuesta de clima y cultura organizacional logramos informarnos sobre las percepciones de 1.299 colaboradores de nuestra organización que cuentan con más de tres meses de vinculación. Así, conocimos las prácticas, costumbres y valores que tienen en común y que se reflejan en los siguientes resultados:

Durante el 2022 mantuvimos un nivel de favorabilidad mayor al 90 %

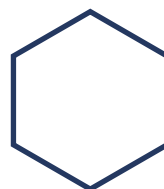
Excedimos las expectativas y metas trazadas para el año.



Resultados Cartama	Favorabilidad Gran Encuesta 2022	Favorabilidad Gran Encuesta 2021
Clima y cultura	97,5%	93,5%
Clima	96,8%	89,0%
Cultura	99,0%	98,0%

El Bienestar de nuestra gente: nuestro punto focal

Nuestra gente es prioridad. En Cartama realizamos diferentes acciones que brindan bienestar y favorecen el balance entre la vida profesional y personal. Nos enfocamos en 4 grandes bloques de bienestar integral: protección a la vida, inclusión financiera, salario emocional y consumo.



Hemos complementado nuestro portafolio actual y ofrecemos a cada uno de nuestros colaboradores los siguientes beneficios:



Seguro de vida

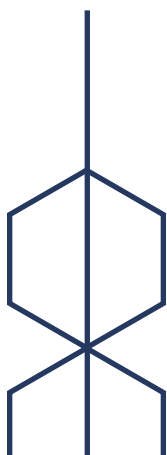
Todos los empleados de Cartama se ven beneficiados por esta póliza, la cual brinda una cobertura que incluye desde ayuda de renta por hospitalización hasta enfermedades graves, invalidez o muerte. Puede incluir a la familia del empleado, facilitando el proceso por medio de la deducción de nómina.

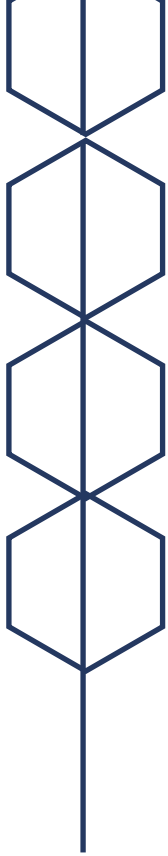


Tiquetera Hass para sonreír

Con este beneficio buscamos que nuestros colaboradores pasen tiempo de calidad con sus seres queridos o puedan dedicar tiempo a sus pasiones y a aquello que los hace sonreír. Es así como además de los dos Días de la Familia otorgados por ley (uno en cada semestre), cuentan con beneficios extralegales como:

- **6 medios días libres** para actividades varias.
- **½ día del 24 de diciembre** (solo si es día hábil).
- **½ día del 31 de diciembre** (solo si es día hábil).





Fiestas de fin de año

Nos permiten seguir celebrando aquello que nos hace felices, compartir y festejar con todos los integrantes de esta organización.



Horario flexible y teletrabajo

Tras la pandemia, el teletrabajo se convirtió en la modalidad de trabajo favorita para muchos empleados. Partiendo de esto y entendiendo el contexto, los retos y las dinámicas actuales de nuestros colaboradores, les brindamos un horario flexible para que puedan llevar un equilibrio entre su vida personal y laboral, desempeñándose en sus funciones desde el lugar que prefieran.



Fondo de Empleados AvoHass

Queremos ayudar a construir los sueños de nuestros empleados; por esto, hemos contribuido al acercamiento de los servicios financieros al sector rural de Colombia para brindar un crédito formal y económico a nuestros asociados, ayudándoles a dejar otros medios de financiación como el gota a gota.

A nuestros empleados les ofrecemos:

- **Servicio de crédito:** durante el 2022 el Fondo de Empleados no incrementó las tasas de interés de los créditos, con el fin de contribuir a la economía de los asociados y sus familias.
- **Fomento de la cultura del ahorro:** productos con los que promovemos la cultura del ahorro entre los asociados, ayudándoles a alcanzar sus metas, proyectos y sueños.

- **Beneficios provenientes de alianzas comerciales:** nuestros asociados y sus familias reciben las mejores tarifas, descuentos y promociones en diferentes productos y servicios para su bienestar como la renovación del SOAT financiado, póliza exequial, póliza colectiva de vehículo y adquisición de tecnología y electrodomésticos en Alkomprar y Alkosto.



Datos de nuestro Fondo de Empleados AVOHASS



1.120
asociados

+39%
respecto a 2021

Índice de afiliación
frente al total de
colaboradores de
Cartama

68%



\$1.483
millones en
saldo de cartera

\$2.764
millones en
total de créditos
otorgados

+102%
respecto a 2021

1.612
operaciones
de crédito

+51%
respecto a 2021



Incremento del
68%
en el saldo ahorro
permanente

+67%
respecto a 2021

\$1.798
millones de pesos
en Activos
Incremento del
+78%
respecto a 2021

Incremento del
59%
en los saldos
de ahorros
voluntarios

Se retornaron
\$14

millones de pesos
en rendimientos
sobre los ahorros

Incremento del
+81%
respecto a 2021



Aportes totales
realizados por las
empresas
patronales:

Más de
\$119
millones de pesos

[Saldo final de
\$303 millones
aproximadamente]

+64%
respecto a 2021

Con un aporte
promedio por
asociado de:

\$170
mil pesos



\$179
millones
Intereses
generados
de crédito

+141%
respecto a 2021





Para el
2023
buscamos

- Lanzar el portal transaccional para los asociados.
- Seguir generando convenios y alianzas comerciales.
- Nuevas líneas de ahorro y de crédito para turismo.
- Fortalecer la educación financiera.



Formación



Si nuestra gente crece, Cartama crece. Durante el 2022 contribuimos al fortalecimiento de habilidades y competencias profesionales de nuestros colaboradores, y les brindamos acceso a formación. Además, implementamos el modelo de liderazgo, plan carrera y auxilio educativo.

De igual manera, brindamos reconocimientos a los hijos de nuestros empleados que sobresalieron por tener las mejores calificaciones.



Contribuimos a la formación de Técnicos Agrícolas de talla mundial

En Cartama creamos de la mano del Cesde un programa académico para nuestros expertos Hass, el cual busca el cierre de las brechas en conocimiento técnico y práctico en la propagación, siembra, cultivo, cosecha y postcosecha del aguacate Hass en el trópico. Esto incluye, además, el fomento de habilidades digitales y competencias para la vida que los lleven a ser Técnicos Agrícolas de talla mundial.

Ruta de formación agrícola

- Enfoque agroindustrial.
- Tres niveles de formación.
- Un año y medio de duración.
- Acceso a formación digital para la transformación.
- Contenido y asesoría para aprender un segundo idioma y otras habilidades para la vida y el trabajo.

Requisitos

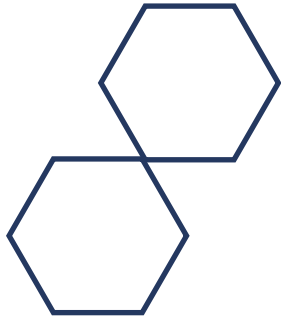
- Haber cursado hasta noveno grado.
- Estar afiliado a Comfama.

Beneficios Cartama

Los colaboradores que lleven mínimo 2 años en la compañía podrán contar con descuentos entre el **20 %** y el **50 %**, si obtienen una calificación superior a 4,3, y con un crédito del Fondo de Empleados con bajas tasas de interés.

Técnico en Producción Agrícola Cartama

Junto a Panaca, Cesde y Comfama, en el 2023 seguiremos desarrollando alianzas para la formación de nuestra gente.



Estamos diseñando un **diplomado laboral agrícola** que contempla 30 días inmersivos en aula viva PANACA en Quimbaya, Quindío.

En este programa los estudiantes de distintos municipios de Colombia podrán recibir:

- Formación técnica.
- Formación del Ser (competencias blandas) y asociatividad.
- Acompañamiento psicosocial.
- Actividades extracurriculares.
- Alimentación completa por los días de permanencia.
- Acomodación múltiple en alojamiento rural.
- Elementos y herramientas de aprendizaje y protección personal.
- Visitas pedagógicas a entornos relevantes como casos de éxito.
- Acceso a los ambientes de producción (aulas vivas) del campus con uso de equipos y herramientas para el desarrollo de labores aprendizaje.

Los ejes temáticos en los que se podrá profundizar en esta ruta son:

1. Integral agrícola.
2. Integral pecuaria (especies menores).
3. Integral administración agropecuaria.
4. Integral transformación – biotecnología.
5. Integral ambiental.
6. Integral competencias del SER.

Complementando este proceso con seis meses de educación virtual junto al Cesde, el objetivo es que nuestra gente culmine su **Técnica Laboral Agrícola.**

Tenemos la certeza de que al tener más oportunidades educativas, nuestros colaboradores podrán contribuir de muchas más maneras al campo colombiano.

Con conocimiento y pasión, juntos podemos aportar a un futuro sostenible y próspero.

MODELO PRO

trabajamos juntos por ser mejores



Partiendo de la estructuración normativa realizada por el Ministerio de Trabajo de Colombia, en la que se estableció que para el año 2022 se disminuiría progresivamente la jornada laboral para pasar de **48 a 42 horas semanales**, en Cartama iniciamos un ciclo de formación, en febrero de 2022, que buscaba incrementar nuestra productividad.

Este proceso se desarrolló a través de talleres teóricos y prácticos presenciales, y contó con una intensidad horaria de 48 horas teóricas y cuatro meses de labores prácticas. **Participaron líderes de campo y coordinadores de cinco Unidades Productivas:** La Pradera, San Francisco, El Roble, la planta de empaque y el vivero.

Orientados por la empresa BASSIS, pudimos aprender sobre las mejores metodologías de sistemas de producción aplicadas a nuestros negocios y utilizar herramientas como:

Gestión de indicadores

Nos permitió contemplar variables como seguridad, presentismo, producción, calidad y costo de cada uno de los centros de trabajo.

Trabajo y entrenamiento estandarizado

Estandarizamos procesos con el fin de lograr la homogeneidad estructural y operativa.

Acompañamiento frecuente

Dimos seguimiento al cumplimiento y aplicación del entrenamiento, evaluando su eficiencia y eficacia.

OPT Sistémica

Nos permitió observar los puestos de trabajo y validar en tiempo real el uso adecuado de las herramientas.

Para el mes de julio del mismo año, identificamos los logros y resultados exitosos de nuestro piloto y tomamos la decisión administrativa y operativa de implementarlo en las **48 Unidades Productivas**.

Así nació Modelo Pro, una metodología de trabajo que involucra las diferentes áreas administrativas y operativas con el fin de optimizar nuestros procesos e incrementar nuestra productividad. Se trata de un proyecto que cuenta con diferentes fases de ejecución que estamos implementando en la actualidad.

La seguridad de nuestra gente Cartama es el punto de partida

En Cartama tenemos el objetivo de garantizar la seguridad de cada uno de nuestros colaboradores y proveer ambientes seguros y saludables, implementando medidas para identificar, administrar y mitigar los riesgos asociados a nuestras actividades.



Salud

1. Realizamos seguimiento a las recomendaciones médicas.
2. Desarrollamos mediciones de higiene y ambiente laboral.



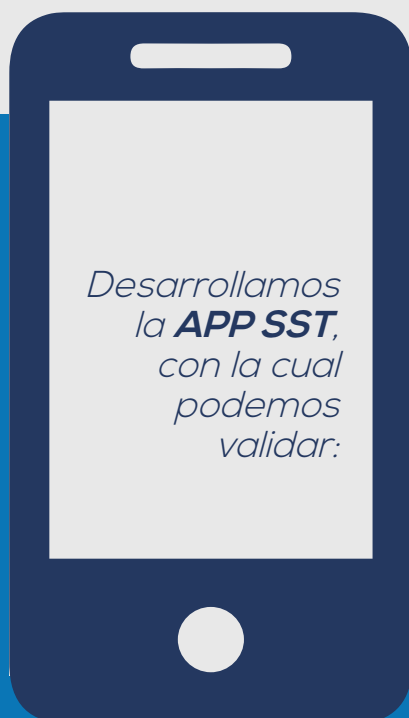
Seguridad

1. Construimos la matriz de identificación y valoración del riesgo.
2. Hacemos seguimiento a los planes de acción.
3. Hacemos entrega de elementos de protección personal.
4. Realizamos seguimiento a los indicadores de accidentalidad.



Espacio físico

1. Adecuamos los puestos de trabajo para la modalidad de teletrabajo.
2. Implementamos la sala amiga y zonas de bienestar.



Desarrollo de la APP SST

- 1 Emergencias: análisis de vulnerabilidad, simulacro y ajustes al plan de emergencia.
- 2 Gestión del riesgo químico.
- 3 Inspección a vehículos (PESV).
- 4 Seguimiento a comités del Copasst y Convivencia Laboral.
- 5 Seguimiento a condiciones de salud.



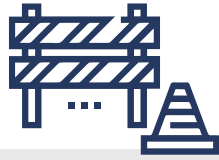
Proceso de formación

Partiendo de las estrategias de promoción y prevención de seguridad y salud en el trabajo, se implementaron **cinco (5) decálogos** dentro del plan de formaciones:



Decálogo de Ergonomía

688



Decálogo de Seguridad Vital

403



Decálogo de Sustancias Químicas

699



Decálogo de Emergencia

731



Decálogo de Herramienta

901

Personas capacitadas

Contamos con 300 brigadistas

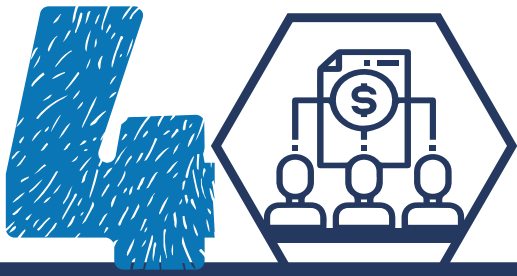


que han sido entrenados para actuar antes, durante y después de una emergencia.

- Primeros Auxilios
- Accidentes ofídicos
- Rescate y camillaje
- Manejo de extintores

Con esto, durante el 2022 logramos:

- Disminución del **16%** en la frecuencia de accidentalidad.
- Disminución del **8%** en la severidad de accidentalidad.
- Mantener los niveles de presentismo en nuestras operaciones.



ACCIONISTAS

**Compartimos valor y
construimos una
empresa sostenible**

Gracias al apoyo y respaldo de nuestros accionistas, seguimos en nuestro proceso de crecimiento, brindando empleo de calidad en los territorios a los que llegamos.

Con ellos hemos creado una relación de confianza mediante la entrega de información relevante, integral y oportuna, lo que nos permite obtener mejores resultados, tomar decisiones enfocadas en la mejora del desempeño de nuestra compañía y crear valor compartido para ellos y los demás grupos de interés.





PROVEEDORES

Ser sostenibles en todo momento de la cadena

Nuestros aliados también hacen parte fundamental de la diversidad de nuestros procesos. Ellos nos brindan otras perspectivas que nutren las dinámicas y nos permiten cumplir cada una de nuestras metas propuestas.



En la actualidad contamos con 255 proveedores de bienes y servicios

Nuestros proveedores son seleccionados bajo los procedimientos NBS-P001, NBS-P002, NBS-P-003 y estándares de certificaciones como BASC, BRC, SAGRI-LAFT, SMETA, GLOBAL-GAP, Rainforest y Sistema B. De igual manera, contemplamos otros criterios como logística, servicio, calidad, precio y cobertura a nivel nacional. Adicionalmente, los evaluamos de forma periódica con el fin de seguir mejorando de manera conjunta.



Además, trabajando de manera articulada podemos contribuir al desarrollo de los territorios: generamos empleo digno y formal, realizamos acciones para el empalme generacional, brindamos oportunidades de educación, velamos por la protección de las comunidades y hacemos uso responsable de los recursos naturales.

El crecimiento de Cartama no hubiera sido posible sin el apoyo de nuestros proveedores, quienes con su apoyo técnico y logístico nos han permitido lograr nuestras metas.



El relacionamiento con nuestros proveedores nos ha permitido desarrollar negociaciones de volumen, logrando mejores precios. Esto nos ayudó durante el 2022 a contrarrestar los efectos de la inflación, sumar nuevos proveedores y ofrecer una atención directa y ágil con más marcas, eliminando algunos intermediarios.

De esta manera, afrontaremos los retos económicos que el país atravesará en este 2023: aumentaremos la centralización de las compras, optimizaremos los tiempos de entrega y velaremos por que toda la cadena de abastecimiento esté alineada con el propósito de contribuir al bienestar del planeta y al desarrollo del campo colombiano.

6



COMUNIDAD

Brindamos bienestar a las comunidades donde tenemos presencia

En Cartama tenemos el propósito de transformar los territorios y generar vínculos cercanos con las comunidades. Queremos aumentar sus capacidades, contribuir a mejorar su calidad de vida y brindarles bienestar en todo momento. Estamos convencidos de que juntos podemos hacer del campo un motor de esperanza para toda Colombia.

De igual manera, contribuimos al desarrollo sostenible de los territorios mediante la protección y uso responsable de los recursos naturales, la generación de empleo digno y formal, el apoyo a la educación y la promoción del empalme generacional.

Para fortalecer nuestra relación con este grupo de interés, realizamos talleres presenciales y otros espacios abiertos e interactivos. Adicionalmente, les ofrecemos un buzón comunitario para recibir sus peticiones, quejas o reclamos.



Para profundizar más, ir al capítulo 06
(Sostenibilidad como eje transversal).

7



GOBIERNO

Creamos relaciones encaminadas al bien común

Con el fin de fortalecer la cadena de valor asociada a nuestro proceso productivo y la relación con nuestros grupos de interés, hemos establecido vínculos con las entidades gubernamentales como corporaciones ambientales, alcaldías, secretarías de planeación e infraestructura, y consejos municipales.

Igualmente, hemos cerrado brechas en el relacionamiento con comunidades, juntas de acción comunal y organismos culturales y educativos de nuestra área de influencia. También hemos fortalecido nuestro relacionamiento con el Instituto Colombiano Agropecuario (ICA) y con gremios como CorpoHass.

Estamos comprometidos con la creación de relaciones encaminadas al bien común y que permitan el desarrollo del territorio que impactamos. Como organización buscamos eficiencia, pero, sobre todo, actuar con transparencia y compartir valor con cada uno de nuestros stakeholders.



Fortalecemos la relación con nuestros grupos de interés a través de una comunicación constante y transparente



Línea Ética

Para Cartama es una prioridad contar con la tranquilidad de que nuestros grupos de interés puedan expresarse. Para esto contamos con nuestra Línea Ética, un canal de comunicación confidencial, anónimo y seguro, en el que los colaboradores, clientes, proveedores y demás grupos de interés pueden informar sobre:

Para estos fines contamos con los siguientes canales:

Teléfono:

0180075222222

Correo:

lineaeticacartama@resguarda.com

Sitio web:

www.resguarda.com/lineaeticacartama

- Incumplimiento de políticas o procedimientos.
- Conflictos de interés.
- Soborno.
- Calidad e inocuidad.
- Uso inapropiado de información confidencial.
- Alteración de reportes o registros de la empresa.
- Acceso ilegal a los sistemas de información.
- Discriminación, intimidación, acoso u hostigamiento.
- Apropiación indebida de activos corporativos o abuso de los recursos de la empresa.
- Corrupción empresarial.
- Violación de la integridad, calidad, seguridad y legalidad del producto.
- Riesgos de reputación de la marca corporativa.
- Violación a los derechos humanos.
- Violaciones a normas de seguridad y medioambiente.



Comunicación constante para seguir fortaleciendo nuestra conexión Cartama

En Cartama contamos con diferentes canales de comunicación que nos permiten difundir campañas, novedades, instrucciones, procesos y mensajes de las diferentes áreas. De igual manera, nos permiten compartir los cumpleaños de nuestros colaboradores, darle la bienvenida a las personas que se suman a nuestra organización y guardar las memorias y fotos de nuestros eventos.



Encuentro con Nuestra Gente

Un espacio de alineación y conversación de toda la compañía.



Personales

Rutinas generales, espacios semanales de reunión con los equipos de trabajo como comités, grupos primarios, reuniones de seguimiento, etc.



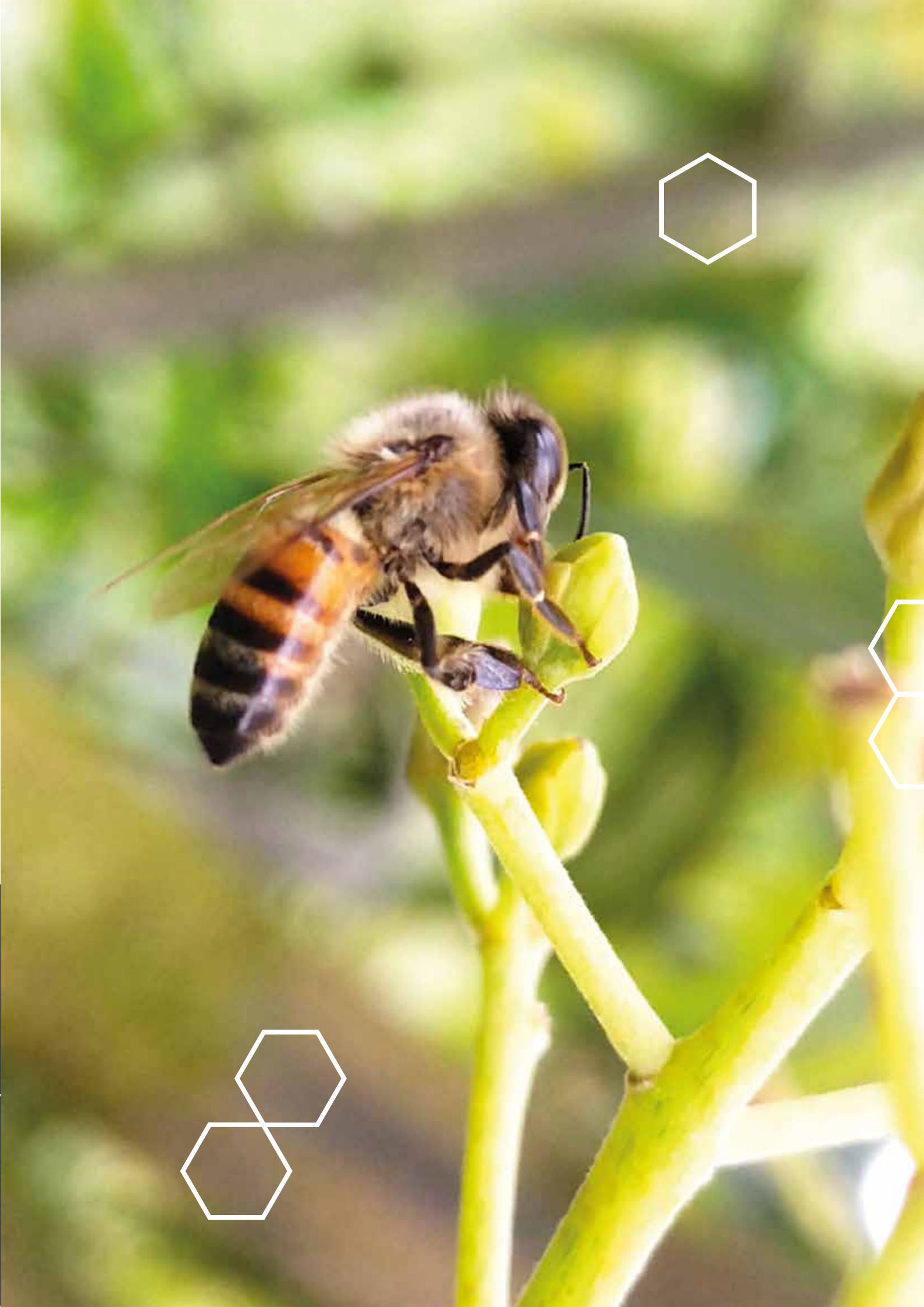
Digitales

- WhatsApp
- Correo
- YouTube
- Intranet (en proceso)

Físicos



- Carteleras

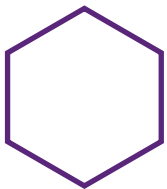
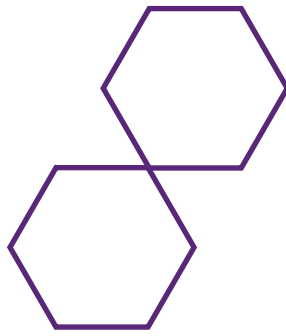


2



**INNOVACIÓN
EN NUESTROS
PROCESOS**





Palabras claves:
Innovación
Avolab
nuevos negocios
TI



En Cartama promovemos la innovación y la diversidad de ideas. Dinamizamos las conversaciones y debates, haciendo de la diferencia de perspectivas el mejor motor para aportar al desarrollo del campo colombiano.



Con innovación buscamos mejorar la productividad del campo colombiano y la productividad del aguacate Hass”.





Durante el 2022 ayudamos con innovación tanto a clientes internos como externos:

- Logramos el desarrollo de servicios para clientes internos y externos en topografía y zonificaciones de predios en el ámbito de variables físicas y químicas del suelo.
- Desarrollamos y divulgamos 15 proyectos de investigación de forma transversal a la compañía, generando impacto sobre áreas como el vivero, las unidades productivas y la planta empacadora.
- Conseguimos financiación para el proyecto "Construcción de la guía ambiental del cultivo de aguacate Hass en Colombia". Su ejecución tendrá lugar en el año 2023.
- En este año avanzamos en la proyección de cosecha por parte del área de agricultura de precisión, alcanzando una precisión en la estimación de cosecha del 88,1 %. En este frente desarrollamos nuevas metodologías para el análisis de datos y el mejoramiento de procesos, con el fin de tomar decisiones que faciliten el manejo agronómico del cultivo y obtener una mayor eficiencia de los fertilizantes.
- En el frente de ecofisiología y fitomejoramiento nos enfocamos en el estudio de más de 18 materiales criollos no identificados, recolectados en diferentes partes del país y con potencial como portainjertos.
- Presentamos 2 proyectos para la convocatoria de beneficio tributario de Min-ciencias y uno de los proyectos obtuvo el beneficio.
- Publicamos dos artículos en revistas científicas: Biota Colombiana y Bioagro.
- Participamos como expositores en eventos nacionales e internacionales como Red Agrícola 2022, Congreso del cultivo de aguacate de Costa Rica y Territorio Aguacate.
- Ganamos la convocatoria de beneficios tributarios para el desarrollo del proyecto agricultura de precisión por un monto de \$1.038.677.821.
- Facturamos servicios de agricultura de precisión y topografía por \$143.321.269.



Ecosistema de la innovación e investigación

Durante el 2022 consolidamos un comité de innovación conformado por profesionales de diferentes áreas de la compañía y estructuramos la siguiente estrategia:

Propósito

- Estrategia Cartama / MCI.
- Propósito superior.
- Enfoque y objetivos de innovación.

Articulación

- Comunicación interna y externa.
- Ecosistemas de innovación (Universidad, Empresa y Estado).
- Productos innovadores.
- Ranking de innovación ANDI.

Estructura

- Comité de innovación.
- Aceleradores de innovación.
- Gente innovadora.
- Modelo de financiación.

Aprendizaje

- Formación, Biblioteca de innovación, Cartama Educa.
- Formatos y metodologías.
- Gestión del conocimiento.

Procesos

- I+D.
- Concurso Cartama Innova.
- Retos de Innovación.
- Cultura "Innovación somos todos".
- Innovación abierta.

Enfoque de Innovación en 2022

Procesos: Agronomía

Productos: Transformación

Personas: Cultura

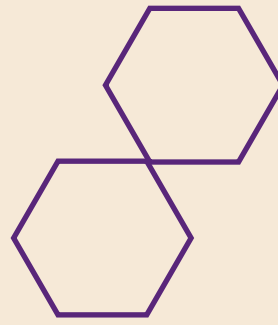
Servicios: Ecosistemas

INOVACIÓN
carl^lama

Sembrar cambios
para cosechar
valor



RETO **X** Millone\$



En 2022 lanzamos por primera vez el reto de innovación y ahorro **Reto por Millones**. Obtuvimos una participación de 52 propuestas, de las cuales 24 se encuentran en proceso y dos ya están implementadas.

Gracias a la innovación de nuestros colaboradores, generaremos ahorros o ingresos para nuestra compañía.

Nuestra meta de ahorro total es de COP \$1.000 millones.



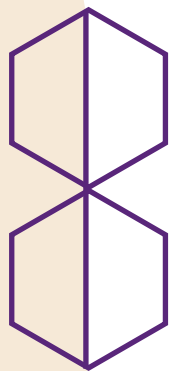
¡Nuestros retos en innovación siguen!

Para el 2023 tenemos diferentes proyectos que desde ya se están ejecutando:

- Presentamos un proyecto a la convocatoria Colombia Productiva para financiar la acreditación de metodologías en Avolab.
- Participamos en un proyecto con Biosuroeste y la Universidad Eafit, el cual consiguió financiación de estas entidades y será ejecutado en la zona de Támesis.
- Conseguimos financiación externa para la ejecución de proyectos de sostenibilidad, fitomejoramiento, entre otros.
- Ejecutaremos pruebas de patogenicidad en los materiales criollos no identificados con potencial como portainjertos.

Tecnología + campo, la unión por la que apostamos

Con el soporte de analistas internos y proveedores, hemos apoyado diferentes procesos que mejoran nuestros resultados y hemos contribuido a la transformación digital de Cartama y del agro colombiano.



Con orgullo, podemos decir que durante el 2022, con innovación, tecnología y talento, hemos realizado:

- Cambios de tecnología 4G en unidades productivas.
- Auditoría de licenciamiento, cumplido en un 100 %.
- Cambios de infraestructura.
- Formularios de captura de datos.
- Mejoras de seguridad periférica de certificaciones.
- Implementación de restricciones de seguridad en la nube DRIVE.
- Automatización tecnológica de procesos que involucran la operación de comercialización y finanzas, con alrededor de **2.000 horas de desarrollo**.

Actualmente estamos en el proceso de implementación de plataformas como Vertical Agro (software de gestión de cosecha) y ERP (software financiero y comercial), desde donde vamos a centralizar los datos que nos permitirán hacer inteligencia de negocios y automatizaciones certificadas.

Por otra parte, estamos trabajando en optimizar la cobertura del internet de nuestras Unidades Productivas, para poder integrar la cultura digital en el campo con un operador de alcance nacional. ¡Seguimos investigando soluciones para procesos especializados que sean compatibles con el ERP!



En nuestro vivero inicia la innovación

Con el fin de apalancar el crecimiento del agro colombiano y el desarrollo sostenible, nuestro vivero provee material vegetal a las unidades productivas propias, de aliados y terceros. Buscamos entregar a cada uno de ellos el volumen solicitado de forma oportuna, garantizando la calidad y especificaciones requeridas.



Ubicación: Supía



336.144

árboles vendidos durante el 2022



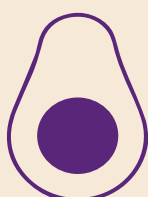
Capacidad de entrega
de material vegetal:
500.000 árboles por año

3.748

árboles clonales

33.000

clonales en mesa



El objetivo de nuestro vivero es ser un productor confiable de material vegetal de aguacate, con trazabilidad de origen y mejoramiento continuo de características fenotípicas y genotípicas.

46 %

de descarte

6,9 %

de reposición

429

toneladas en recepción de fruta

Nuestro conocimiento, resultado de más de 20 años de trabajo e investigación, está al servicio del aguacate en Colombia.

Durante el 2022 logramos:

- Establecer La Montañita, Unidad Productiva en Guática, como huerto yemero, el cual está técnicamente manejado para producir solo yemas que servirán para poner en los portainjertos. Así garantizamos la genética, sanidad, trazabilidad y disposición del material para el vivero.
- Contar con un MIPE diferente a los huertos productivos de fruta y, por ende, con su plan nutricional.
- Termodesinfección de sustrato.
- Desarrollar producción bajo invernadero, logrando la uniformidad del sistema de riegos.
- Mejorar la infraestructura de nuestro vivero y ampliar el área de clones.
- Estandarizar procesos y gestionar pérdidas y desperdicios, logrando disminuir el porcentaje de descarte tanto en árboles como en semilla para patronaje.
- Reducir el porcentaje de reposiciones.
- Realizar un cambio del método de injertación.
- Mejorar la gestión de datos e información para la toma de decisiones más estratégicas.
- Reestructurar nuestro organigrama, incluyendo roles y responsabilidades.

Retos para el 2023

Seguimos creciendo y realizando procesos de mejoramiento genérico a través de la producción de material clonal; por esto, buscamos:

- Ampliar la producción clonal y, así mismo, duplicar nuestra producción para llegar a cerca de un millón de árboles.
- Fortalecer la confianza de las Unidades Productivas propias, terceros y aliados en la calidad del material vegetal.
- Garantizar disponibilidad y calidad en el suministro de yemas y de semilla para patronaje.
- Buscar materias primas sustitutas para el sustrato.
- Estructurar un plan de mercadeo para el vivero.

avólab

el laboratorio del
agro donde inicia la
INNOVACIÓN

2019

Surge la idea de crear un espacio enfocado en la innovación, el desarrollo de nuevos conocimientos y el acceso a ciencia y tecnología para todos nuestros productores.

2022

Inauguramos su sede en Rionegro, Antioquia, y nos enfocamos en ser un laboratorio de innovación para cultivos como aguacate, flores, banano, café y frutas exóticas como uchuva y gulupa.

2020

Lanzamos oficialmente Avolab, el primer laboratorio especializado de aguacate Hass. Con la ayuda de laboratorios y entidades aliadas, brindamos servicios para aumentar la rentabilidad y productividad de los cultivos en Colombia.

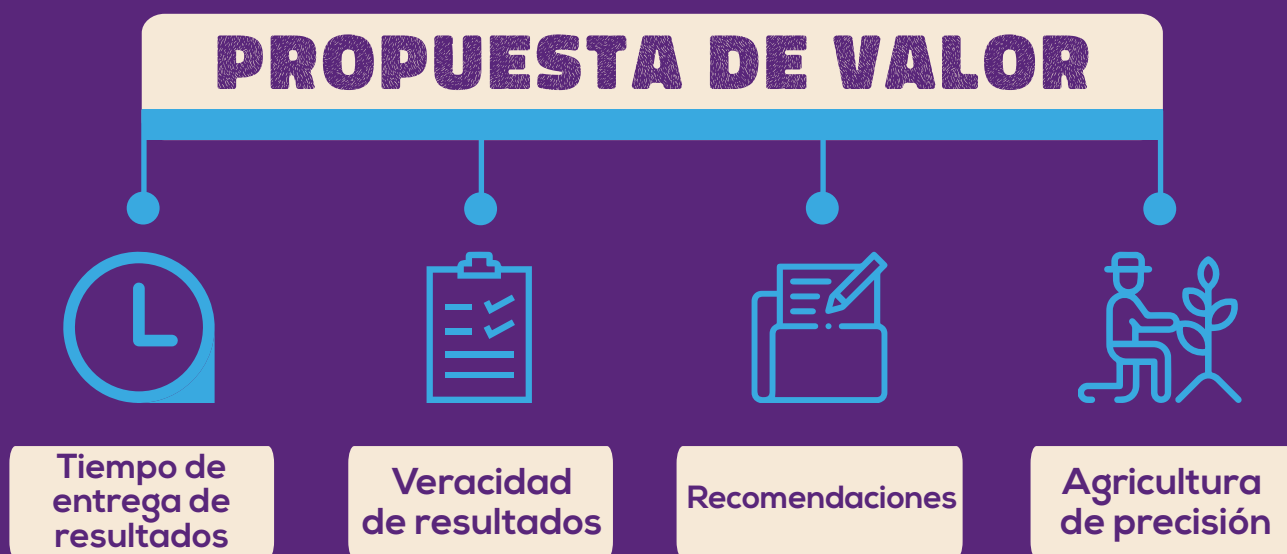
2023

Seguimos sumando aliados y nuevos talentos para continuar con el análisis de suelos, aguas y material vegetal, y, así mismo, asesorar a todos los actores de la cadena productiva del aguacate y otros productos agrícolas del país.

Nuestra propuesta de valor está direccionada en 4 pilares

En Cartama, día a día, fortalecemos nuestra experiencia técnica, solidez financiera, buen nombre y relacionamiento con nuestros grupos de interés, con el fin de desarrollar servicios innovadores, ayudar a la transformación del sector aguacatero, fidelizar a nuestros productores y generar nuevas alianzas con gremios y competidores.

Es así como con pasión, talento e innovación diseñamos para el campo colombiano diferentes soluciones que acompañan a los productores de aguacate Hass en el desarrollo de procesos rentables y sostenibles a largo plazo en sus cultivos.



Nuestro laboratorio es una cuna de diversidad de ideas, experimentos y contribuciones a todo un país, por eso:

- Contamos con un equipo humano con años de experiencia, equipos analíticos de alta precisión y equipos de soporte que permiten controlar las condiciones de humedad y temperatura buscando mayor precisión en los resultados.
- Brindamos a los productores las herramientas para sacar adelante sus cosechas y cuidar su economía. De igual manera, les proporcionamos herramientas óptimas para que obtengan cultivos más productivos y rentables.

Avolab es un lugar donde el agro evoluciona; por eso, brindamos a los productores herramientas en ciencia, tecnología, investigación e innovación

NUESTROS

SERVICIOS

avóláb

Análisis de suelos

Evaluamos la fertilidad del suelo y su capacidad productiva. Este proceso incluye un diagnóstico para determinar la disponibilidad



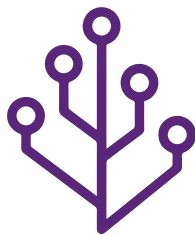
Biológicos

Este análisis hace más eficiente el sistema radicular de las plantas, ya que les permite alcanzar los nutrientes y el agua en sitios distantes a los que las raíces no podrían llegar. Incluye colonización micorrizal, conteo de esporas micorrizas e identificación de patógenos en tejidos vegetales.



Matrices orgánicas

A través de un análisis químico, detallamos la composición mineral de tejidos en hojas, pulpa y flores, la cual es un factor determinante en el crecimiento de la planta de aguacate. Incluye foliar completo, pulpa completa y elemento individual.



Matrices acuosas

Consiste en análisis fisicoquímicos y microbiológicos para determinar la calidad del agua de riego, agua tratada y metales.

Algunos de nuestros procesos

- Toma de muestras.
- Análisis de laboratorio.
- Interpretación agronómica.
- Toma de medidas correctivas y efectivas.

Somos una solución para el sector agrícola del país, por eso analizamos

- Aguacate
- Flores
- Café
- Frutas exóticas
- Cítricos

Nuestros expertos al servicio de pequeños, medianos y grandes productores de toda Colombia

- Ayudamos a los productores a analizar los suelos y frutos de sus cultivos para conocer a fondo las necesidades de su producción.
- Los orientamos para que consigan sus certificaciones GAP, Rainforest o cualquier otra que requieran.
- Desarrollamos Unidades Básicas de Manejo, herramientas que les permiten conocer, ajustar y desarrollar los planes de fertilización y manejo de sus cultivos.
- Realizamos recomendaciones y capacitaciones que garantizan la producción de aguacates bajo estándares de calidad en toda la cadena productiva.

En Avolab entregamos análisis técnicos y científicos, además de un acompañamiento de principio a fin a nuestros productores. Esta es nuestra forma de contribuir al posicionamiento de Colombia como un productor de alimentos a la vanguardia.



3

**VISUALIZAR
UN MEJOR**

PLANETA PARA

TODOS





Palabras claves:

Certificación

Sistema B

Smeta

Basc

Rainforest Alliance

GLOBAL.G.A.P

BRC

CARTAMA ES UNA **MEJOR EMPRESA**

PARA EL MUNDO, las personas y la naturaleza

Desde septiembre de 2021 decimos con orgullo: "Somos una empresa B". Este es logro se alinea con nuestro propósito de ser una mejor organización para el mundo, que entiende las necesidades de sus grupos de interés y da lo mejor de sí para seguir cuidando a su gente y a la naturaleza.

Empresa



Certificada

¿Qué es Sistema B?

Sistema B es una organización sin fines de lucro que cree que los gobiernos, las organizaciones de la sociedad civil, los movimientos sociales, los ciudadanos y la responsabilidad social de los negocios, todos juntos, necesitan de mucho más para resolver los problemas sociales y ambientales de la actualidad.

Se promueve entonces a las Empresas B y a otros actores económicos en América Latina para construir una nueva economía en la que el éxito y los beneficios financieros incorporan bienestar social y ambiental.





Nos sumamos al movimiento de las empresas B

Con esta certificación seguimos adoptando los más altos estándares de prácticas ambientales, sociales y de gobernanza, y continuamos teniendo un equilibrio entre nuestro propósito y los resultados financieros.

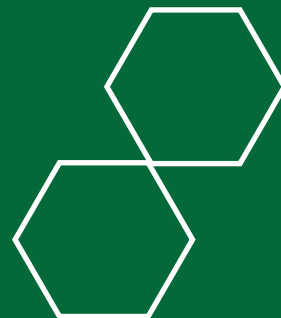
De igual manera, colaboramos con líderes de los diferentes sectores de la sociedad y contribuimos a la creación de un sistema económico inclusivo, equitativo y regenerativo para todas las personas y el planeta.

Nos unimos a un propósito común, con acciones y estrategias articuladas. Las empresas que hacemos parte de este movimiento hemos alcanzado grandes hitos por el bienestar del mundo; por ejemplo, en 2020, estas organizaciones lograron compensar 16 millones de toneladas de carbono, evitaron generar 207.000 toneladas métricas de residuos y ahorraron 225 millones de litros de agua.

RAZONES POR LAS QUE

APOSTAMOS

A SER UNA
MEJOR EMPRESA
PARA EL MUNDO



#1

#2

#3

El valor que le damos a nuestros colaboradores

Nuestra gente es el corazón de nuestra operación y de todo lo que hacemos en Cartama; son las personas que con esfuerzo y pasión contribuyen a nuestro propósito de desarrollar y dignificar el agro colombiano.

Es por esto que compartimos valor con cada una de ellas, abrazamos su diversidad y contribuimos a su crecimiento profesional y personal.

El compromiso que hemos asumido con el medio ambiente

Las buenas prácticas ambientales de nuestros expertos Hass han sido fundamentales para seguir construyendo un desarrollo sostenible que perdure en el tiempo.

Buscamos con todas nuestras acciones proteger la biodiversidad, los recursos naturales y cada uno de los ecosistemas donde estamos presentes.

Nuestra relación con las comunidades

Desde Cartama fortalecemos con comunicación y transparencia los vínculos con las comunidades, y desarrollamos proyectos para mejorar su calidad de vida.





#4

Apostamos por el futuro del país desde el agro

Estamos convencidos del talento y las competencias de nuestros expertos Hass para seguir desarrollando el campo colombiano y promover el progreso de cientos de familias campesinas. ¡Queremos que el agro sea un motor de esperanza para esta y las futuras generaciones!

#5

Tenemos la sostenibilidad como un eje transversal

Nuestro camino es la sostenibilidad; por eso, contamos con diferentes estrategias que velan por el bienestar de la comunidad, la protección de la naturaleza y el crecimiento sostenible de nuestras operaciones.

#6

Asumimos un compromiso compartido

En Cartama compartimos este propósito y nos sumamos al objetivo de apoyar un sistema económico inclusivo, equitativo y regenerativo para todas las personas y el planeta.





Contamos con otras certificaciones que nos invitan a seguir trabajando por el bienestar de nuestra gente, el medio ambiente y el planeta en general



Smeta

Aporta comercio ético, bajo estándares de responsabilidad social.



BUSINESS ALLIANCE FOR SECURE COMMERCE

Basc

Norma que gestiona el comercio ético internacional con la prevención de actividades ilícitas: narcotráfico, terrorismo, robo, lavado de activos, corrupción, fraude y soborno.



Rainforest Alliance

Organización internacional comprometida con la creación de un mundo donde las personas y la naturaleza prosperen en armonía.



GLOBAL.G.A.P

Alianza global para una agricultura sostenible. Es un sello de calidad que garantiza que un proceso productivo agropecuario y de cadena de custodia es seguro y sostenible.



BRC

Norma mundial de seguridad alimentaria, que da las pautas para que nuestro producto cumpla con los estándares de inocuidad, autenticidad, legalidad y seguridad. Con esto se garantiza que no hay afectaciones a la seguridad del consumidor final.

Nuestros aguacates y procesos tienen el respaldo de las mejores calificaciones internacionales, las cuales garantizan procesos amigables con nuestros grupos de interés.





EL
AGUACATE



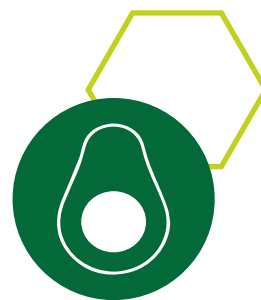
HASS



FUENTE DE

BIENESTAR





Palabras claves:

Logística

Packaging

Portafolio

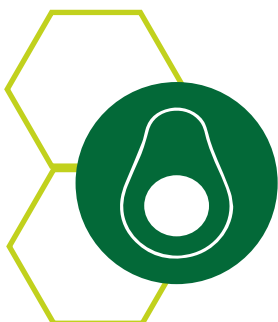
Aguacate Hass

Bego

Unidades Productivas

Hectáreas de cultivo

Productores aliados.



El talento de nuestra gente y el acompañamiento de nuestros aliados son variables indispensables para llevar a cabo de manera exitosa cada uno de nuestros procesos.

Con prácticas amigables con el medio ambiente y la sociedad, logramos sembrar, recolectar y distribuir nuestro aguacate Hass, el cual se destaca en el mundo por su delicioso sabor, característico de las montañas colombianas.

LA RUTA DE NUESTRO AGUACATE



1 Innovación

Todo comienza desde la innovación de nuestro vivero y laboratorio.



2 Siembra

Damos paso al cultivo de árboles de excelente calidad.



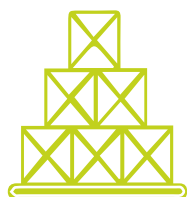
3 Actividades rutinarias

Fertilización y cuidado del árbol para que crezca sano y pueda perdurar en el tiempo.



4 Recolecta

Meses después, tenemos la oportunidad de seleccionar la fruta con los más altos estándares de sostenibilidad.



5 Embalaje

Realizamos el embalaje del producto en nuestra planta.



6 Transporte / Cliente final

Entregamos el mejor aguacate a clientes y consumidores finales en Colombia o en otros países de Latinoamérica, Asia o Europa.

Seguimos desarrollando canales de comercialización que conecten nuestra fruta con la mesa de los consumidores de todo el mundo.



Trabajamos para brindar el mejor aguacate

Con innovación y sostenibilidad, en Cartama producimos y comercializamos un aguacate Hass de excelente calidad, y estamos desarrollando procesos de transformación para diversificar nuestro portafolio, el cual tiene como premisa el bienestar de nuestros clientes, proveedores, colaboradores y demás grupos de interés. Es así como en el 2022, logramos:



604

ha sembradas



191.089

Árboles sembrados



23.329

toneladas procesadas



874

contenedores exportados.

Producir aguacate de **42** Unidades productivas

- Altomira
- Bonaire
- Casa Roja
- El Brasil
- El Carmelo
- El Imperio
- El Porvenir
- El Retiro
- El Roble
- El Sinaí
- Huertos Alto Bonito
- La Aleja
- La Arabia
- La Aurora
- La Canadá
- La Catalina
- La Cuchilla
- La Cumbre
- La Divisa
- La Escondida
- La Esmeralda
- La Hermosa
- La Ilusión
- La Mama
- La Montañita
- La Perla
- La Pradera
- La Sirena
- La Suiza
- La Teresita
- La Toscana
- Los Pirineos
- Los Planes
- Manantiales
- Miraflores
- Playa Rica
- San Francisco
- San José
- Tenerife
- Tres Cruces
- Villa Laura
- Villa Vilma

20.400

toneladas exportadas

2.140

toneladas en el mercado colombiano

Logramos reducir a la mitad el indicador de accidentalidad, el cual está en una frecuencia de 1, con alrededor de 380 colaboradores.



Superamos el récord de fruta empacada

247

toneladas por día.

Contamos con

55

Unidades Productivas
(propias y de aliados).

Nuestro aguacate llega en Colombia

desde **75** municipios y **8** departamentos

(Antioquia, Caldas, Huila, Quindío, Risaralda, Cundinamarca, Tolima, Valle del Cauca)



461

fincas aliadas

10

asociaciones

Todo esto nos permitió alcanzar un nuevo récord de **35** contenedores despachados por semana.

Nuestro Aguacate

HASS

es 100% colombiano

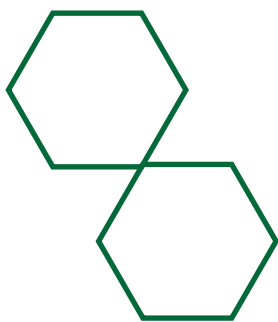
En Cartama contamos con la fortuna de ser productores tropicales, lo que nos permite producir aguacate las 52 semanas del año, un valor agregado para nuestros clientes.

De igual manera, Colombia, con su riqueza en biodiversidad, bosques, recurso hídrico y posición geográfica con acceso a los Océanos Atlántico y Pacífico, nos permite fortalecer nuestro cultivo, cosecha y procesos logísticos, lo que es una ventaja con la que no cuentan otros países de la región.

Cartama es un referente de desarrollo, esperanza, sostenibilidad, experiencia y credibilidad, y es esto lo que queremos reflejar en cada uno de nuestros actos, palabras y compromisos.

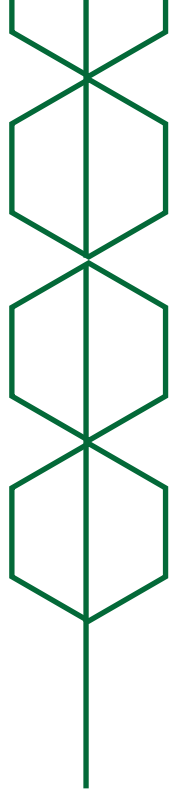
Seguimos con el claro objetivo de enamorar al mundo con el sabor de nuestras montañas.

Para lograrlo hemos desarrollado estrategias como:



Ready to eat

Partiendo de nuestra premisa de conquistar al mundo con el aguacate Hass, creamos este programa para almacenes de cadena, el cual consiste en presentar el aguacate en diferentes puntos de maduración: verde, en proceso y maduro o listo para consumir. La iniciativa ha tenido una gran acogida por nuestro público, ya que siempre encuentran el aguacate para consumirse en el instante.



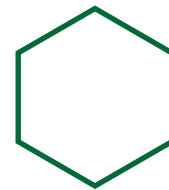
Participación en ferias y eventos

Hemos tenido presencia en diferentes espacios, nacionales e internacionales, que son una gran oportunidad para interactuar con otros públicos de interés y conocer tendencias actuales y futuras de la industria, permitiéndonos también conectar con nuevos clientes y fortalecer la relación con otros actores del sector.

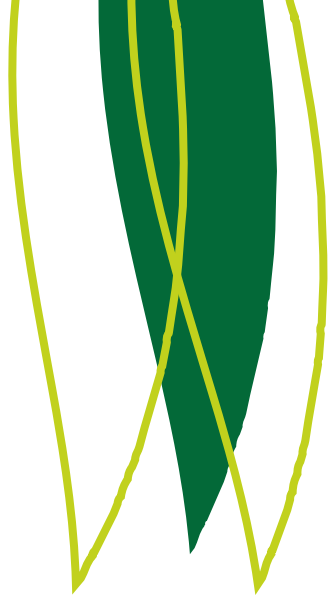
Algunos de los eventos a los que asistimos fueron: Fruit Logística en Berlín, Alemania; Conferencias Red Agrícola en Pereira, Risaralda, Colombia; Seminario de Aguacate en Trujillo, Perú; PMA en Orlando, Florida; Fruit Attraction en Madrid, España y Territorio Aguacate en Medellín, Antioquia.



Contamos con los mejores embajadores de marca: nuestra gente



En Cartama, nuestra gente es lo más importante, y estamos convencidos de que no existen mejores embajadores que nuestros colaboradores, personas enamoradas de esta tierra y con pasión por el agro. A través de ellos transmitimos nuestra propuesta de valor y compartimos el sentimiento de pertenencia a la compañía.



Seguimos conquistando el mundo con el sabor de nuestras montañas

Logística, tipos de transporte, retos y oportunidades

Las negociaciones que tenemos en Cartama para la distribución del producto son en su mayoría CIF (Cost Insurance and Freight, que hace referencia al costo, seguro y flete de la logística marítima o fluvial) y FOB (Free On Board, lo que se traduciría como Libre a Bordo) permitiéndonos custodiar nuestra fruta en la mayor parte del proceso logístico, garantizando así una mayor calidad.

Esta distribución se realiza por vía marítima y, en ocasiones, a solicitud del cliente, por vía aérea. En este frente, desde Cartama estamos en mesas de trabajo con las líneas navieras, socializando proyectos de impacto para que se vinculen con operaciones más sostenibles, hagan uso de combustible más limpio para el medio ambiente (incorporación de Gas Natural Licuado - GNL) e implementen políticas para reducir su huella de carbono.



Nuestra cadena de abastecimiento

Actualmente, contamos con un equipo de profesionales que fortalecen la cadena de valor aguacatera, brindando asesoría técnica, capacitaciones y acompañamiento en las diferentes normas de seguridad alimentaria.

De igual manera, desarrollamos alianzas estratégicas con los actores de la cadena, comercializando y exportando el aguacate Hass. Queremos tener relaciones a largo plazo, apostando por el desarrollo del sector agrícola colombiano.



La seguridad del producto, nuestra garantía para ofrecer el mejor aguacate

En Cartama implementamos las mejores prácticas para hacer llegar el aguacate en las mejores condiciones a nuestros clientes y consumidores. Entregamos la información pertinente y nos adaptamos para brindar garantías relacionadas con la seguridad de nuestros productos.

Compartimos:

- La información del productor y sus certificaciones (ICA, GGN y Rainforest) para la trazabilidad del producto, que está relacionada con la cadena de custodia y con la inocuidad.
- El número de la remisión interna de la fruta y el lote. Esto es la base para localizar la fruta a lo largo de toda la cadena productiva, hasta llegar al cliente final.
- La declaración de origen del producto, que demuestra que nuestro aguacate Hass es 100 % colombiano.
- Instrucciones de lavado antes de usar, para proteger la salud del consumidor.



Etiquetado

Nuestra etiqueta estándar tiene la información de:

- La planta empacadora y sus respectivas certificaciones.
- Cadena de custodia.
- El GLN: número de la ubicación de la planta.
- Información del producto en la caja, como categoría de calidad, calibre y rangos de peso.



EL SABOR DE NUESTRAS MONTAÑAS

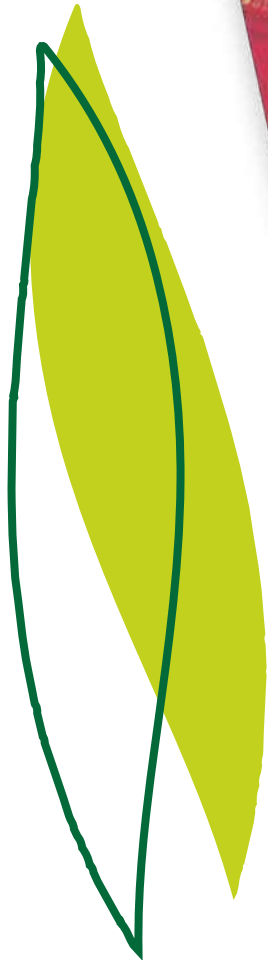
Bego, nuestro guacamole, fue lanzado en 2022. Su nombre es la palabra con la que los Katíos, indígenas que habitaron el departamento de Antioquia, Colombia, nombraban al aguacate. Precisamente, se trata de una palabra que resuena con nuestro propósito de conectar con la diversidad de nuestra gente y sus historias.

Cartama, en su apuesta por acompañar en los mejores momentos a las familias de Colombia y del mundo entero, desarrolló este guacamole, el cual es una de las preparaciones más populares por su delicioso sabor y porque reúne los nutrientes de esta fruta, tales como el complejo B y la vitamina E.

Este guacamole de textura cremosa es el resultado de procesos de alta tecnología, como la relacionada con la conservación de alimentos por alta presión (High Pressure Processing - HPP), y de la transformación de un aguacate que es cultivado con las mejores prácticas agrícolas.

Definitivamente, Bego es un producto que promueve el agro colombiano, ya que a través de la transformación de la fruta se contribuye al bienestar de las personas y al desarrollo sostenible.





Somos conscientes de que al promover una agricultura responsable que garantiza el bienestar de nuestras familias y la sostenibilidad de nuestro grupo Cartama, podemos hacer de nuestro guacamole un producto de excelente calidad con el que seguiremos enamorando al mundo entero.



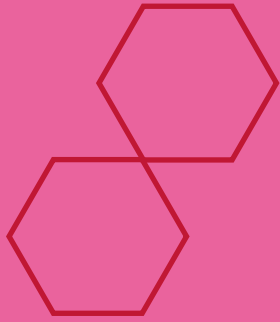
Cuenta con tres presentaciones

- Sal marina y limón
- Chile, con un formato en tarrinas individuales.
- Pulpa de aguacate.

Este producto se encuentra disponible en los principales supermercados de Colombia y próximamente llegará a Europa.

No nos cabe duda de que todo comienza en un aguacate Hass y todo lo bueno combina con Bego.

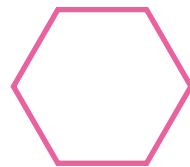




5

**RESULTADOS
QUE NOS
MOTIVAN**





Palabras claves:

Exportación

Presencia de Cartama

Cartama Europe

Contenedor 3.000.



Cartama conquistando el mundo

En Cartama nos seguimos posicionando como la exportadora líder de aguacate Hass en Colombia. Es un motivo de orgullo saber que el sabor de nuestras montañas y el esfuerzo de nuestros productores se reflejan hoy en un aguacate de calidad que tiene cada vez más presencia en otras partes del mundo.

Con nuestra capacidad de exportar fruta los 12 meses del año y con estándares de alta calidad, queremos llegar a más países:



Países de exportación

Países donde tenemos operación comercial

América: Estados Unidos.

Europa: Países Bajos, España, Reino Unido, Rusia, Alemania, Rumania, Francia.

Asia: Emiratos Árabes Unidos.

Colombia y Países Bajos

Exportaciones por continente

72,9%

Europa

27%

América

0,1%

Asia

Contenedores de exportación

573

2021

874

2022

53%

Porcentaje de crecimiento

Durante el 2022, en Cartama logramos:



- Iniciar operación con **4 nuevos clientes**, ubicados en **4 países diferentes**:
 - Halls France - Francia
 - Tridge - Países Bajos
 - Avo distribution Group - Reino Unido
 - AFC - Alemania
- Incrementar las exportaciones a USA en un 574 %.
- Obtener una participación del **27,1 % en las exportaciones** a mercados no tradicionales (países de Europa diferentes a los que llegábamos en 2021).



29%

de contenedores con observaciones por calidad

En el 2023 queremos llegar a más y más países

- Hong Kong
- Canadá
- Italia
- Argentina
- Chile

NUESTRO CONTENEDOR 3.000

**3.000 contenedores
cargados de sueños
que hoy nos posicionan
como una organización
líder en el sector del
aguacate en Colombia**



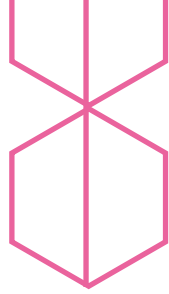
Uno de los grandes hitos del 2022 fue exportar nuestro contenedor número 3.000. Este es el resultado de más de 20 años de trabajo y en él se fueron miles de sueños que evidencian el compromiso de nuestra gente y de las familias campesinas que han creído en nosotros. ¡Hoy en día seguimos enamorando al mundo con nuestro aguacate y no vamos a parar!

Cartama es un referente como proveedor de aguacate Hass y nos llena de orgullo saber que nuestros procesos de exportación son un ejemplo para otras empresas.

- Salió el miércoles 9 de noviembre de 2022.
- Llevaba cerca de 23.650 kilogramos netos.
- Tenía más de 3.320 cajas.
- La carga salió de Pereira, la capital risaraldense, y estuvo almacenada en Contecar durante cuatro días.
- Partió hacia Róterdam con un tránsito de 14 días para luego llegar a las oficinas de Cartama Europa, desde donde fue distribuido a los diferentes supermercados europeos.

“Es una felicidad inmensa y un sueño hecho realidad que tal vez hace siete años no nos imaginábamos alcanzar. Siento una inmensa gratitud por todas las personas que hicieron del contenedor 3.000 una realidad”.

Ricardo Uribe Lalinde, CEO de Cartama.



Con Cartama Europe llegamos a más países con la magia de nuestro aguacate Hass

En 2022 abrimos una nueva oficina comercial de Cartama en Róterdam. Europa es un destino estratégico, ya que en la actualidad el 72 % de nuestras ventas se dirigen a este continente.

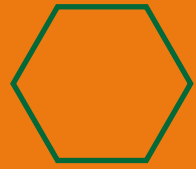
Con esta nueva sede podemos completar el 100 % de la cadena de valor desde la semilla hasta el cliente final, entregando la fruta en el estado de madurez deseado a las diferentes cadenas de supermercados. Esto nos permite tener una trazabilidad transparente en todo el proceso, sin incurrir en costos adicionales en importación.

En Cartama fortalecemos la relación con nuestros aliados de distribución y nos preparamos desde nuestros cultivos para contar con disponibilidad del producto todo el año. Con estas variables, podemos consolidar los contenedores que salen del país con destinos como Róterdam, desde donde vendemos pallet por pallet a clientes más pequeños.

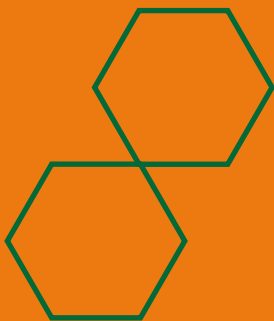
En 2022, desde Cartama Europa logramos

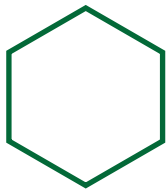
- Aumentar nuestro volumen de exportación en más de un 60 % gracias al aumento de la disponibilidad de volumen en Colombia.
- Seguir trabajando con nuestros principales aliados, quienes nos han dado una mayor parte de sus necesidades de compra.
- Hacer pruebas con nuevas cadenas de distribución.
- Acceder a siete nuevos mercados en 2022 y tener nuestro propio stand en la feria número 1 del sector: Fruit Attraction en Madrid.

Para el 2023 el mayor reto será seguir con la ruta de crecimiento que lleva Cartama y afianzarnos en nuestro tercer año como el importador número 1 de aguacate colombiano en Europa.



**SOSTENIBILIDAD
COMO EJE
TRANSVERSAL**





Palabras claves:

Sostenibilidad

Inventario de fauna

Comunidad

Energía limpia

ODS

Bosques protegidos

Biodiversidad

Estrategia de

sostenibilidad

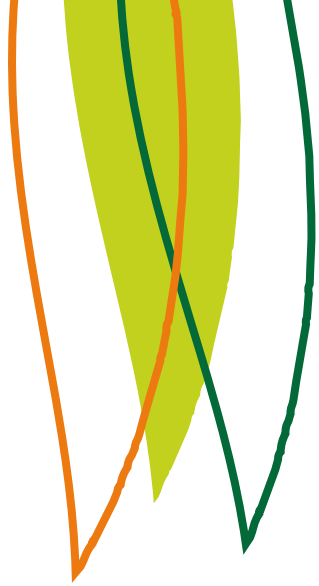
Empleo digno

Ser una mejor empresa para el mundo, la sociedad y la naturaleza implica ser sostenibles. Esta mirada se convirtió en parte de nuestro negocio y es una variable indispensable a la hora de relacionarnos con cada uno de nuestros grupos de interés.

Nos mueve el propósito de sembrar un futuro más verde desde el campo, a través del desarrollo de nuestros campesinos y la dignificación del agro colombiano; por eso, cada vez robustecemos mucho más nuestra estrategia de sostenibilidad.

Desde Cartama hemos entendido que crecer no puede desligarse de un equilibrio entre lo ambiental, lo social y lo económico; por ello, estamos convencidos de que nuestro negocio es rentable en la medida en que la protección de los recursos naturales, la generación de empleo digno y la transformación positiva de los territorios sean parte de nuestro ADN.



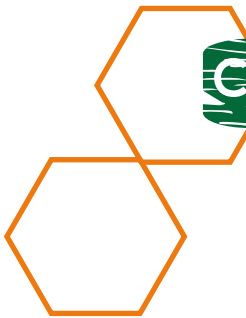


Nuestra estrategia de sostenibilidad se basa en dos principios

1. *Un futuro verde se construye con responsabilidad ambiental para lograr un agro más sostenible.*

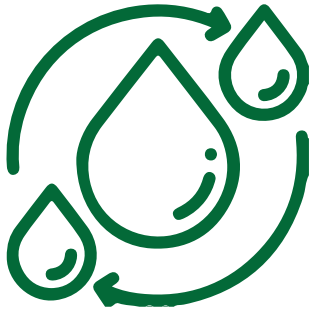
2. *Un futuro verde se construye superando las desigualdades.*

Con este modelo hemos logrado



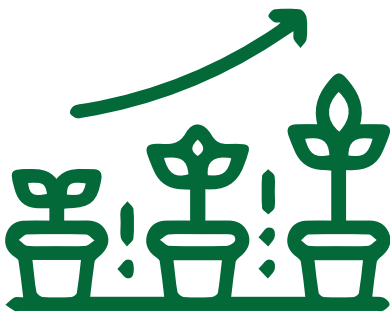
Proteger nuestros bosques y cuidar nuestros suelos

- Más del 30 % de nuestras hectáreas son bosques que protegemos con el fin de garantizar una conectividad ecológica que contribuya a la lucha contra el cambio climático.
- Los relictos boscosos que encontramos en nuestras áreas son preservados y reforestados como parte de nuestro compromiso con los territorios. Más de 1.800 hectáreas hacen parte de este número que nos hace sentir orgullosos.
- Hemos recuperado suelos erosionados por la ganadería al sustituirlos por cultivos agrícolas sostenibles, cambiando la función de los pastizales que desplazaron fauna por nuevos nichos que se reconectan con nuestros bosques nativos.



Cuidar el recurso hídrico como fuente de progreso y vida

- La ubicación de nuestros predios y sus condiciones meteorológicas hacen que el uso del recurso hídrico en actividades agrícolas sea mínimo. La alta pluviosidad en las zonas donde nos encontramos reduce las actividades de riego, permitiéndonos dejar el uso del agua para actividades domésticas y de agricultura de menor escala.
- Generamos franjas delimitadas para retiros en cuerpos de agua y bosques que se convierten en zonas de amortización, las cuales reducen los impactos ambientales del cultivo.



Crece de manera sostenible

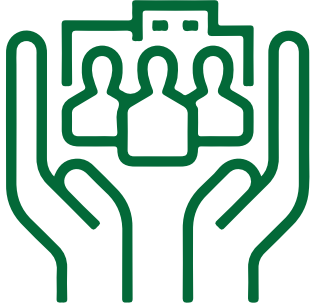
- Contamos con planes de manejo que nos permiten minimizar los impactos asociados a las actividades productivas. Además, nos certificamos con sellos internacionales que avalan nuestras operaciones y nos permiten tener una fruta de mejor calidad en el mercado, velando así por la sostenibilidad del cultivo.



Decir sí a la energía renovable

- Le apostamos a la energía renovable con la instalación de paneles solares. Nuestros proyectos en las unidades productivas están enfocados en generar autonomía energética temporal para los fumiductos, bocatomas y sistemas de dispersión, lo que nos permite ampliar nuestra matriz energética y minimizar las emisiones de CO₂.

Actualmente, nuestra planta genera entre un 25 % y un 30 % de su energía a través de paneles solares instalados en sus techos.



Brindar empleo digno y valor compartido

- Generamos empleos dignos y estables.
- Contamos con más de 1.600 empleos directos, lo que transforma el jornal diario en salarios dignos que superan el salario mínimo legal vigente y otorgan seguridad social a nuestros colaboradores.
- Como parte de nuestra cadena de valor, apoyamos a nuestros proveedores de fruta, brindándoles asistencia técnica y acompañándolos en sus procesos de certificación, de manera que puedan mejorar continuamente en sus operaciones.
- Contamos con un fondo de empleados en el que otorgamos beneficios a nuestros colaboradores.



Contribuir a la educación como camino de progreso

- Invertimos en educación de calidad a través de nuestro programa Cartama Educa.
- Establecemos programas de formación y crecimiento al interior de la organización para nuestros expertos Hass.



Construir país desde el campo

- Incentivamos a las comunidades a que encuentren su desarrollo en el campo, de forma que no tengan que desplazarse a las ciudades.
- Generamos valor compartido en los territorios donde tenemos presencia.
- Trabajamos de forma articulada con nuestros grupos de interés (Gobierno, comunidad, empleados, entre otros), generando sinergia en la operación.



Estas y muchas acciones más que hemos desarrollado desde Cartama definen nuestra ruta estratégica y son claves para establecer nuestros presupuestos y proyectos, los cuales se alinean con las metas trazadas desde las diferentes áreas de la Compañía.

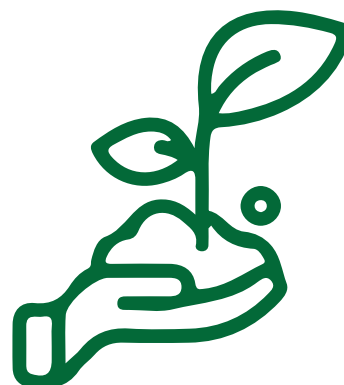
El 2022 fue un año de retos tanto en temas ambientales como de relacionamiento, los cuales fueron foco de nuestras Metas Crucialmente Importantes (MCI); es así como:

- Trabajamos en temas de trámites ambientales y dimos respuesta a diferentes requerimientos.
- Construimos bases de datos y mapas con las áreas de interés ambiental en el 70 % de las Unidades Productivas.
- Acompañamos los procesos de certificación y los requerimientos puntuales de las Unidades Productivas.
- Capacitamos y sensibilizamos al personal en temas ambientales y de sostenibilidad.
- Implementamos los planes de manejo ambiental.
- Iniciamos la medición de la línea base para el establecimiento de los indicadores.
- Acompañamos el arranque de proyectos con aliados estratégicos, tales como bonos de carbono y medición de huella de carbono.



carlamo

carlamo
II-2022



La biodiversidad, nuestra motivación para cuidar los bosques nativos y el planeta en general

Colombia es uno de los países más diversos del mundo y es esta fortuna la que siempre queremos exaltar y proteger. Por esta razón, buscamos conocer e identificar las especies que habitan nuestros cultivos de aguacate, con el fin de tomar decisiones informadas acerca de las necesidades de acción y el desarrollo de estrategias que favorezcan la producción sostenible y amigable con la flora y fauna del país.

Ante el avance de la transformación de las coberturas boscosas en agrosistemas, en Cartama asumimos el compromiso de proteger los bosques nativos que hacen parte o rodean nuestras unidades productivas, asumiendo esfuerzos para convertirlos en un punto central de conservación de la vida silvestre, como es el caso de las aves. Estos animales son un indicador ecológico del estado de conservación de un ecosistema y de su riqueza, composición y diversidad funcional. De igual manera, cumplen un rol fundamental en la naturaleza, ya que contribuyen a la dispersión de semillas y al control de otras especies.

Junto a la Universidad Eafit, Proyecto Grandes Rapaces Colombia y Grupo Cartama, promovimos una investigación en la que se analizó y se comparó la riqueza de avifauna en cuatro de nuestras unidades productivas de aguacate: Huertos Alto Bonito, La Pradera, Playa Rica y La Teresita, ubicadas en los departamentos de Caldas y Risaralda.

Se recolectó la información a través de dos muestreos (2019-2020), en los que fueron registradas:

168

especies pertenecientes a

19 42

órdenes y familias.

El **8,6%**

de la riqueza nacional (SiB Colombia, 2020).

Las Unidades Productivas con mayor riqueza específica fueron:

- Huertos Alto Bonito: **129 especies.**
- Playa Rica: **119 especies.**
- La Pradera: **117 especies.**
- La Teresita: **113 especies.**

Se resaltan cinco especies endémicas y cuatro clasificadas en alguna categoría de amenaza según la UICN

En la comunidad general, las especies con mayor abundancia relativa fueron:



Cinco de las especies registradas son endémicas:

- *Odontophorus hyperythrus*
- *Ortalis columbiana*
- *Picumnus granadensis*
- *Atlapetes flaviceps*
- *Habia cristata*.

- *Pygochelidon cyanoleuca*.
- *Bubulcus ibis*.
- *Zonotrichia capensis*.

Cuatro de las especies están en alguna categoría de amenaza según la UICN:

Dos vulnerables:

- *Chloropipo flavicapilla*.
- *Setophaga cerulea*.

Dos en peligro:

- *Chloropipo flavicapilla*.
- *Setophaga cerulea*.



Brindamos bienestar a las comunidades donde tenemos presencia

Cada unidad productiva cuenta con un plan de inversión que no se limita a las operaciones del día a día, sino que también contempla temas ambientales y sociales.

Así, podemos decir que durante el 2022:

- Destinamos más de 200 millones de pesos a dar respuesta a solicitudes de apoyo de las comunidades vecinas, muchas de ellas relacionadas con temas de educación e infraestructura para sus acueductos.
- Entregamos bonos de mercado a más de 50 familias.
- Hicimos entrega de colchones, enseres y elementos de aseo para atender emergencias por temas climáticos.
- Apoyamos la reparación de vías con maquinaria y material.
- Contribuimos a la adecuación de los acueductos veredales que abastecen de agua a las comunidades.
- Acompañamos a los expertos y contratistas que tuvieron múltiples pérdidas materiales como resultado de las olas invernales.
- Recibimos donaciones de diferentes Unidades Productivas de la organización, las cuales se entregaron a familias afectadas.
- Realizamos acondicionamiento y mejoras locativas en escuelas cercanas a nuestra área de influencia.
- Estuvimos presentes en las fiestas del campesino y fiestas del niño.
- Compartimos, disfrutamos y alegramos la Navidad de aproximadamente 1.262 niños y niñas, con una inversión de COP 17.500.000 en regalos.

La diversidad de historias que rodean nuestros territorios

En el municipio de Támesis, ubicado en el departamento de Antioquia y donde tenemos nuestra Unidad Productiva, hallamos uno de los mayores tesoros de nuestra historia en Cartama: evidencias culturales recuperadas en el desarrollo del Programa de Arqueología Preventiva – Proyecto Packing Cartama – Predio El Oro (24,4 ha).

Así, se configuró una colección compuesta por **348** elementos:

- **93** bordes de cerámica.
- **245** fragmentos de cuerpos de cerámica.
- **10** artefactos líticos.
- **1** bolsa con fragmentos de restos óseos de fauna.
- **1** bolsa con **224** micro-fragmentos de cerámica descartados.



Esta colección quedó en custodia del **Museo Arqueológico Cartama** del Municipio de Támesis, institución que asumió el compromiso de salvaguardar y divulgar el material arqueológico entregado.



En Cartama trabajamos para que **NUUESTRO FUTURO** sea **VERDE Y SOSTENIBLE**, por esto:



- Trabajamos con conciencia ambiental.
- Contamos con cámaras trampa, con las cuales hemos detectado diferentes especies, desde zarigüeyas hasta tigrillos, desplazándose por los bosques de aguacates.
- Aprovechamos responsablemente los recursos naturales.
- Identificamos los impactos que generamos.
- Contribuimos al ecosistema con talento e innovación.
- Transformamos los territorios, garantizando empleos dignos y de calidad.
- Generamos vínculos cercanos con las comunidades y desarrollamos iniciativas de impacto en educación e infraestructura.
- Crecemos de manera rentable y sostenible, buscando satisfacer las necesidades actuales y futuras de nuestros grupos de interés a nivel económico, social y ambiental.
- Entendemos que crecer no puede desligarse de un equilibrio entre lo ambiental, lo social y lo económico.



Estamos convencidos de que nuestro negocio es rentable en la medida en que la protección de los recursos naturales, la generación de empleo digno y la transformación positiva de los territorios sean parte de nuestro ADN.

El cultivo del aguacate sí puede ser sostenible, hablemos de mitos y verdades



El cultivo de aguacate requiere gran cantidad de agua.



El cultivo de aguacate contamina el agua por su alto uso de agroquímicos y otras sustancias dañinas para los ecosistemas.



Las condiciones de trópico en Colombia favorecen un alto porcentaje de precipitaciones (lluvias). Por lo tanto, nuestros cultivos generalmente suplen sus necesidades a través del agua lluvia y solo requieren algo de riego en las épocas más secas del año o para apoyar actividades de nutrición y fertilización de los árboles. Sin embargo, entendiendo la importancia del recurso, estas actividades se hacen bajo procedimientos que garantizan el uso óptimo del agua, sin generar ningún desperdicio.

En Cartama estamos comprometidos con el cuidado y uso eficiente del recurso hídrico, garantizando en toda nuestra cadena el óptimo desarrollo de nuestros cultivos y, a la vez, la protección de este líquido vital.

Es importante resaltar que, en los últimos años, las mejoras en las técnicas de cultivo del aguacate y los exhaustivos controles de crecimiento de nuestra planta de empaque han permitido optimizar el consumo de agua.



En Cartama somos exhaustivos con los retiros de las fuentes hídricas, garantizando fajas protectoras delimitadas que permiten tener una zona de amortización y protección de la cuenca. Adicionalmente, hemos establecido monitoreos periódicos a nuestras fuentes de agua, como medida preventiva y de vigilancia de los riesgos asociados a nuestras operaciones.

Respecto al uso de agroquímicos, nos rigen protocolos acordes a la normatividad nacional e internacional vigente. De igual manera, aplicamos productos certificados de alta tecnología, utilizamos las herramientas adecuadas y ofrecemos capacitación permanente a las personas encargadas de estas labores, procurando el óptimo manejo de los insumos para favorecer los cultivos, el cuidado del medio ambiente y la salud de las comunidades.

Para garantizar la efectividad de estas acciones, realizamos periódicamente vigilancia y control de las fuentes de agua.

3



MITO

Los drenajes usados en los cultivos de aguacate afectan la tierra.*

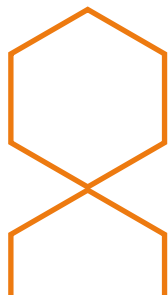
**Drenaje: "acción de dar salida y corriente a las aguas muertas o a la excesiva humedad de los terrenos por medio de zanjas o cañerías" (RAE).*



REALIDAD

Gracias a los avances tecnológicos, a la regulación legal y a la mayor conciencia ambiental es posible controlar los cambios en el comportamiento del suelo que los drenajes pueden generar.

Las raíces del aguacate son muy susceptibles a la humedad, por lo que se requieren sistemas de drenaje para su control, al igual que en la mayoría de las actividades agrícolas. Sin embargo, los efectos de estos sistemas pueden controlarse. En Cartama, por ejemplo, diseñamos drenajes superficiales bajo protocolos estrictos que garantizan la funcionalidad para el cultivo en cuanto al control de humedad. Esto permite minimizar los impactos en el subsuelo y aportar a la conservación del medio ambiente.



4



MITO

*La producción de aguacate se está convirtiendo en monocultivo**

**Monocultivo: "cultivo único o predominante de una especie vegetal en determinada región" (RAE)*



REALIDAD

En Cartama somos conscientes de los riesgos asociados al monocultivo y trabajamos por mitigar los impactos a nivel ambiental; por eso, en todos nuestros cultivos conservamos los bosques nativos y tenemos una proporción promedio de 30 % en bosques y 70 % en cultivos.

El monocultivo es una realidad en Colombia y en muchos países del mundo, lo que es causa de preocupación, ya que estos pueden generar degradación del suelo, disminución de su fertilidad, proliferación de plagas asociadas y afectación a las especies de fauna y flora nativas de la zona. Conscientes de ello, en Cartama trabajamos arduamente para mitigar estos efectos: sumando nuestras certificaciones y las buenas prácticas agrícolas, podemos garantizar zonas de protección ambiental para equilibrar los ecosistemas, respetar los corredores biológicos y proteger las especies nativas de fauna y flora.

5



MITO

Los agroquímicos usados en los cultivos de aguacate tienen efectos negativos.



REALIDAD

En los últimos años, gracias al avance agrícola y tecnológico, se han desarrollado productos cada vez más responsables con el medio ambiente y con la salud humana.

La mayoría de actividades agrícolas, a excepción de los cultivos orgánicos, requieren el uso de agroquímicos y fertilizantes. Sin embargo, en Cartama usamos productos permitidos en dosis técnicamente evaluadas por profesionales y cumplimos con una serie de certificaciones que cuentan con altos estándares de exigencia internacional en cuanto al uso de agroquímicos para el cuidado ambiental y la salubridad.

Nuestras certificaciones son cada vez más exigentes y los estándares internacionales cada vez están más en línea con el cuidado del planeta y la sostenibilidad; por ello, no usamos en nuestros cultivos productos que son avalados en Colombia, pero que no están permitidos por las normas internacionales que nosotros acatamos.

También ofrecemos capacitaciones periódicas al personal para aplicar de forma adecuada los agroquímicos y cuidar su salud mediante la utilización de elementos de protección personal.

6



MITO

Se talan árboles para cultivar aguacates.



REALIDAD

En Cartama, antes de adquirir un terreno, realizamos análisis que nos permiten validar su viabilidad técnica y ambiental sin tener que recurrir a la tala de árboles nativos.

Antes de comenzar el cultivo, ejecutamos estudios ambientales con profesionales para definir las zonas de protección ambiental y las acciones requeridas para la conservación de los bosques, como la siembra de árboles en compañía de aliados.

Nuestra política derivada de nuestro propósito superior nos impide realizar talas de bosques nativos; por ello, si el predio excede cierto porcentaje de bosque nativo, simplemente no es apto para su compra.

Tener corredores ecológicos que generen conexión con la biodiversidad hace parte de nuestros proyectos bandera como compañía; por esto, destinamos áreas adicionales a los bosques existentes para reforestación.







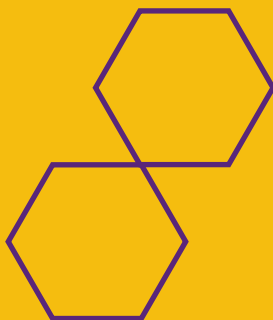
ABEJAS

ESPECIALES PARA LA

VIDA

ESPECIALES PARA

carloma





Palabras claves:

Abejas

Apicultura

Hace 10 años nació en Cartama el sueño de contar con abejas. Las primeras colmenas las tuvimos en Sinaí, nuestra unidad productiva ubicada en Anserma, Caldas.



■ ■ *A mí personalmente me encantan las abejas; por eso, hace alrededor de 10 años le dije a Ricardo, nuestro gerente, 'qué bueno sería tener abejas en Cartama'. Recuerdo que él me dijo, '¿qué tenemos que hacer?' Yo le dije, 'lo primero es comprarlos, siquiera, uno o dos cajoncitos'. Y sacó de su bolsillo el dinero y me dijo, 'Amanda, cómprate unas colmenas y las traes para el Sinaí, vamos a ver esto cómo funciona.*

Amanda Quintero



Las abejas son productores aliados de Cartama

Las abejas son nuestras principales aliadas en la meta de ofrecer al mundo el mejor aguacate. Por tal razón, contamos con procesos de apicultura en nuestras unidades productivas.

Actualmente contamos con

1.000

Colmenas de Aphis Melifera

400

son propias, distribuidas en nuestras unidades productivas

300

en Aranzazu

600

son de nuestros aliados Ubees

300

en Jericó

Esto representa aproximadamente más de 20 millones de abejas.



Las abejas forman parte de la biodiversidad de la que dependemos para sobrevivir”.

En Cartama somos conscientes de la importancia de las abejas en la preservación de la biodiversidad florística y en la generación de subproductos derivados como la miel, el propóleo y el polen, los cuales también se comercializan y ayudan a nuestros campesinos.





¿Por qué creemos en el papel de las abejas en el Desarrollo Sostenible?

- A las abejas las podemos multiplicar y hacer crecer más fácilmente que a otros insectos polinizadores.
- Hay investigaciones que demuestran que las abejas mejoran el cuaje de la flor y, por ende, la productividad de los huertos.
- La sola presencia de las abejas nos exige tener cuidados adicionales desde la parte productiva, lo que da un mensaje al cliente de que estamos haciendo las cosas bien.



Hacemos todo lo posible para cuidar nuestras colmenas

- Contamos con varias personas certificadas en el manejo apícola, quienes las monitorean y actúan para garantizar que todo esté bien.
- Nos aseguramos de que sus necesidades de sombra y alimento estén bien suplidas.
- Evitamos altas densidades en las colonias y controlamos los patógenos.
- Seguimos las recomendaciones de los agroquímicos que empleamos para no afectarlas. En 2023 seguimos en la transición para usar más insumos 100 % biológicos.

Las abejas son protagonistas en nuestra empresa: son un experto Hass adicional, pues gracias a su trabajo la productividad de nuestros cultivos de aguacate aumenta hasta en un 30 %.

Beneficios de las abejas en los cultivos de aguacate:



- Optimizan y aceleran la polinización del aguacate.
- Su polinización contribuye a la calidad de los aguacates, influenciando su tamaño, forma y sabor.
- De acuerdo con un estudio de la Universidad Nacional de Colombia, la polinización de los cultivos con abejas *Apis Mellifera* podría incrementar la producción del fruto por encima del 96 %.
- Las abejas son biomonitores de los ambientes naturales y son un incentivo a las prácticas basadas en recursos naturales.
- La polinización de diferentes cultivos a lo largo de la plantación impacta la biodiversidad y la agricultura regenerativa.
- Se disminuye la huella de carbono relacionada con el incremento de la productividad del aguacate.
- Las abejas son un control de calidad natural e impactan de manera directa en el control de la mosca del ovario (ovary fly).

Cada vez conocemos más a las abejas y nos enamoramos de su rol en la naturaleza

- En el mundo existen aproximadamente **20.000 especies de abejas**.
- De acuerdo con sus características se dividen en: abejas de lengua larga y lengua corta; abejas sociales y solitarias; abejas con corbícula y sin corbícula (que son unas estructuras en el tercer par de patas para recolectar alimento o materiales de construcción).
- La mayoría son especies solitarias y tan solo entre el 5 % y el 10 % son sociales, es decir, tienen una reina, muchas obreras y machos, y cuentan con celdas para alojar sus crías y guardar alimento.
- Entre las abejas sociales tenemos 4 grupos:

Abejas comunes – Apis mellifera- Tribu Apini

Abejas sin agujón -angelitas- Tribu Meliponini

Abejorros Género Bombus – Tribu Bombini

Abejas de las orquídeas de colores metálicos – Tribu Euglossini




Entre las abejas mieleras hay muchas razas.
La africanizada es la más común en Colombia:

- Se distinguen por su fuerte instinto de defensa y su facilidad para producir enjambres.
- Están divididas en castas: la reina, las obreras y los zánganos o machos.
- La vida de una reina africanizada puede ser de 3 a 4 años, pero se recomienda sustituirlas por reinas nuevas después de un año de vida.
- Son capaces de distinguir los miembros de su colonia, ya que la reina produce feromonas para mantener la relación.
- Una reina bien fecundada y sana puede poner entre 2.000 y 3.500 huevos. La reina pone un huevo por celda; si la celda mide de 4,9 a 5,4 mm forma obreras y si mide más de 6 mm se forma un zángano.
- Los zánganos son abejas de sexo masculino responsables de fecundar la reina.
- Las obreras son hembras estériles que tardan 21 días en nacer y viven 42 días en período de floración y hasta 6 meses en inactividad.
- Las larvas de las abejas se alimentan de polen.

Con Ubees, expertos en tecnología y polinización, estamos logrando ir más allá por las abejas

En Cartama contamos con la colaboración de Ubees, empresa californiana tecnológica con la que podemos:

- Monitorear con sensores los niveles de parásitos y patógenos de las abejas.
- Alquilar colmenas para seguir creciendo nuestro proyecto apícola.
- Analizar la exposición de las abejas a los pesticidas y evaluar su nutrición.
- Desarrollar reportes de monitorización ambiental para compartir con los clientes como garantía del uso de prácticas sostenibles.
- Tener una mejor trazabilidad del aguacate (agricultor y origen geográfico).
- Contar con un producto amigable con las abejas y de alto impacto en la biodiversidad.



La información que estamos recogiendo en los panales donde tenemos los sensores ha sido muy útil para cuidar a las abejas y, por lo tanto, conseguir que sigan contribuyendo a nuestros cultivos y a la vida en general de los territorios.

carloma

MÁS

SOSTENIBLE

MÁS

DI

VER

SA





En la actualidad, somos más de 1.626 colaboradores que celebramos la diversidad de opiniones, experiencias y perspectivas, logrando compartir lo mejor de nuestras tierras con el mundo entero. ¡Esto es un motivo de orgullo, alegría y esperanza!

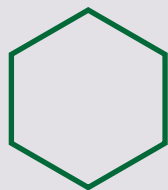
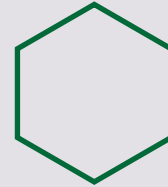
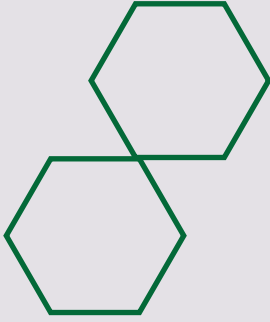
No tenemos dudas de que juntos podemos hacer país desde el campo. Para lograrlo, queremos seguir generando empleo digno y formal, con condiciones de bienestar y equidad; fortalecer nuestro equipo humano; y asumir entre todos el compromiso de implementar las mejores prácticas agroambientales. De igual manera, continuamos actuando para preservar los bosques, los suelos y la biodiversidad, así como lo hacen las abejas, seres que dan vida a todo lo que las rodea.

De nuevo, muchas gracias a todas las personas que han confiado en nosotros y nos han brindado todo su apoyo en este reto de avanzar hacia un futuro más sostenible.

En 2023 seguiremos trabajando para ser una empresa MÁS DIVERSA y mejor para el mundo.



Informe de Sostenibilidad 2022



cartama

www.cartama.com

